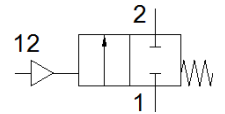
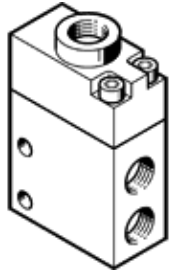


空気圧バルブ VL-2-1/4

部品番号: 561601
廃番予定品

FESTO

製造中止予定品 (2018年まで) です。代替品についてはホームページでご確認ください。



データシート

| 特長 | 値 |
|---------------|-------------------------------|
| バルブ機能 | 2方弁ノーマルクローズ |
| 操作方法 | 空気圧 |
| 幅 | 25 mm |
| 標準流量 | 600 l/min |
| 使用圧力 | 0 ... 10 bar |
| 構造 | ポペット弁 |
| リターン方式 | メカスプリング |
| オリフィス径 | 7 mm |
| 取付方向 | 任意 |
| パイロット圧力 | 1.2 ... 4 bar |
| 切換時間 off | 17 ms |
| 切換時間 on | 10 ms |
| 作動流体 | ISO8573-1:2010 [7:4:4]準拠の圧縮エア |
| 作動/パイロット流体に注意 | 給油運転可能 (継続運転に必要) |
| 耐酸性クラス: CRC | 2 - 腐食ストレスほぼなし |
| 流体温度 | -10 ... 60 °C |
| 周囲温度 | -10 ... 60 °C |
| 質量 | 260 g |
| 取付方法 | 取付穴 |
| パイロット接続ポート12 | G1/4 |
| エア接続ポート 1 | G1/4 |
| エア接続ポート 2 | G1/4 |
| 材質 シール | NBR |
| 材質ハウジング | アルミニウム 陽極化処理 |