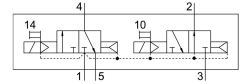


# ソレノイドバルブ VSVA-B-T32H-AD-D1-1R5L

製品番号: 561361

FESTO



## データシート

特徴	値
バルブ機能	2x3/2オープン/クローズ単安定
操作方法	電動
幅	42 mm
標準公称流量	1100 l/min
空気圧作動ポート	サブベース サイズ1, ISO 5599-1準拠 G1/4
作動電圧	24V DC 3 bar...10 bar
使用圧力	0.3 MPa...1 MPa
構造	ピストンゲートバルブ
リセット方法	エアスプリング
認証	c UL us - 認定 (OL)
保護等級	IP65 NEMA 4
呼び径	11 mm
グリッド寸法	43 mm
排気機能	スロットル調整可 絞りプレートによる サブプレートによる
シーリング原理	ソフト
取付位置	任意
規格準拠	ISO 5599-1
手動操作	ロック ノンロック
制御方法	パイロット式
パイロットエア供給	内部
流れ方向	反転負荷
被服	ポジティブオーバーラップ
信号ステータス表示	LED
バルブ流量	1600 l/min
サブプレートのバルブの流量	1200 l/min
空気圧連結したバルブの流量	1100 l/min
切換時間 オフ	38 ms

特徴	値
切換時間 オン	20 ms
スイッチオン時間	100%
0 信号時の最大ポジティブテストパルス	1600 μs
1 信号での最大ネガティブテストパルス	1100 μs
コイル特性値	24V DC : 1.3W
許容電圧変動	+/- 10 %
作動流体	ISO 8573-1:2010 [7:4:4] 準拠の圧縮空気
使用流体/制御流体の情報	潤滑運転可(潤滑運転の場合は常に潤滑が必要)
耐振性	FN 942017-4およびEN 60068-2-6 準拠の重大度2の輸送アプリケーションテスト
耐衝撃性	FN942017-5およびEN60068-2-27 準拠の重要度2の耐衝撃テスト
耐食性クラス KBK	0 - 耐腐食性なし
LABS 認証	VDMA24364-B1/B2-L
流体温度	-5 -C...50 -C
相対湿度	0 - 90%
制御流体	ISO 8573-1:2010 [7:4:4] に準拠の縮空気
周囲温度	-5 -C...50 -C
製品質量	442 g
電気接続	3ピン M72x1 センタープラグ 丸型モデル
取付方法	サブベース上
エア接続ポート 1	サブベース サイズ1, ISO 5599-1 に準拠
空気圧接続 2	サブベース サイズ1, ISO 5599-1 準拠
空気圧ポート 3	サブベース サイズ1, ISO 5599-1 に準拠
空気圧接続 4	サブベース サイズ1, ISO 5599-1 準拠
エア接続ポート 5	サブプレート サイズ1, ISO 5599-1 準拠
マテリアルに関する注意事項	RoHS 準拠
材質 シール	FPM HNBR NBR
材質ハウジング	アルミダイキャスト PA
材質: ねじ	鋼 亜鉛めっき