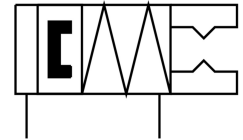


3ポイントグリッパ HGDT-63-A-F-G2

製品番号: 560191

FESTO



データシート

特徴	値
サイズ	63
グリッパジョーあたりのストローク	5 mm
最大交換精度	0.2 mm
グリッパジョーの最大角バックラッシュ α_x, α_y	0.1 deg
許容グリッパジョーバックラッシュ S_z	0.05 mm
回転対称	0.2 mm
繰返し精度: グリッパ	0.03 mm
グリッパの数	3
取付位置	任意
機能	複動式
グリッパ機能	3ポイント
グリッパ把持力	閉時
構造	傾斜面 強制された動作過程
位置検出	近接センサ用
作動電圧	4 bar...8 bar
使用圧カシーリングエア	0 bar...0.5 bar
グリッパの許容使用頻度	4 Hz
0.6MPa(6bar, 87psi)時の最小開放時間	169 ms
0.6MPa(6bar, 87psi)時の最低閉時間	128 ms
作動流体	ISO 8573-1:2010 [7:4:4]準拠の圧縮空気
使用流体/制御流体の情報	潤滑運転可(潤滑運転の場合は常に潤滑が必要)
耐食性クラス KBK	2 - 適度な耐食性
LABS 認証	VDMA24364-B1/B2-L
周囲温度	5 °C...60 °C
負荷慣性モーメント	39.5 000018
静的把持 F_z の最大力	2500 N
静的把持 M_x の最大モーメント	80 Nm
グリッパジョーの最大トルク M_y , 静的	50 Nm
グリッパジョーの最大トルク M_z , 静的	60 Nm
ガイドエレメントの再潤滑間隔	5 scycle
外部把持フィンガ毎の許容負荷質量	250 g

特徴	値
製品質量	2543 g
取付方法	オプション： 取付穴および位置決ピン付 雌ネジおよび位置決ピン付
空気圧接続 シーリングエア	M5
空気圧接続	G1/8
材料に関する注意事項	RoHS準拠
カバーキャップ材質	ステンレス
材質 ハウジング	鍛造アルミ合金 COMPCOTEコーティング
グリッパジョー材質	硬化鋼