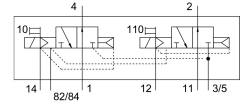
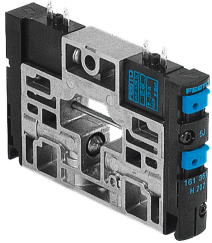


# ソレノイドバルブ CPV14-M1H-2X3-OLS-K-1/8

製品番号: 559648

FESTO



## データシート

特徴	値
バルブ機能	2x3ポートオープンシングル
操作方法	電動
バルブサイズ	14 mm
標準公称流量	800 l/min
空気圧作動ポート	G1/8
作動電圧	24V DC -0.9 bar...10 bar
使用圧力	-0.09 MPa...1 MPa
構造	ピストンゲートバルブ
リセット方法	エアスプリング
保護等級	IP65
呼び径	6 mm
排気機能	スロットル不可
シーリング原理	ソフト
取付位置	任意
手動操作	ロック ノンロック
制御方法	パイロット式
パイロットエア供給	外部 内部
流れ方向	反転負荷
被服	ポジティブオーバーラップ
制御圧力	0.3 MPa...0.8 MPa 3 bar...8 bar
b値	0.42
c値	3.2 000022
切換時間 オフ	30 ms
切換時間 オン	24 ms
スイッチオン時間	保持電流低減機能との組み合わせで100%
消費電力	0.65 W
0 信号時の最大ポジティブテストパルス	1400 µs
1 信号での最大ネガティブテストパルス	400 µs

特徴	値
作動流体	ISO 8573-1:2010 [7:4:4] 準拠の圧縮空気
使用流体/制御流体の情報	潤滑運転可(潤滑運転の場合は常に潤滑が必要)
耐振性	FN 942017-4およびEN 60068-2-6 準拠の重大度2の輸送アプリケーションテスト
耐衝撃性	FN942017-5およびEN60068-2-27 準拠の重要度2の耐衝撃テスト
耐食性クラス KBK	2 - 適度な耐食性
LABS 認証	VDMA24364-B1/B2-L
保管温度	-20 °C...40 °C
流体温度	-5 °C...50 °C
周囲温度	-5 °C...50 °C
製品質量	120 g
取付方法	取付穴付
パイロットエア接続12/14	一括接続
パイロット排気82/84 接続部	共通接続
エア接続ポート 1	圧力セパレータ付共通接続部
エア接続ポート 11	圧力分離器付汎用接続部
空気圧接続 2	G1/8
エア接続ポート3/5 複合	一括接続
空気圧接続 4	G1/8
マテリアルに関する注意事項	RoHS 準拠
材質 シール	HNBR NBR
材質ハウジング	アルミダイキャスト 真鍮 POM PPS 鋼