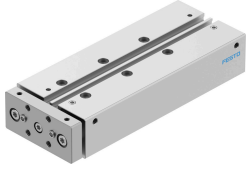


# ガイド付シリンダ DFM-16-100-B-PPV-A-KF

製品番号: 559464

FESTO



## データシート

特徴	値
ストローク	100 mm
ピストン径	16mm
駆動ユニットの運転モード	ヨーク
クッション	エアクッション, 両側調整可能
取付位置	任意
ガイド	再循環ボールベアリングガイド
構造	ガイド
位置検出	近接センサ用
使用圧力	0.2 MPa...1 MPa
作動電圧	2 bar...10 bar
機能	複動式
作動流体	ISO 8573-1:2010 [7:4:4]準拠の圧縮空気
使用流体/制御流体の情報	潤滑運転可(潤滑運転の場合は常に潤滑が必要)
耐食性クラス KBK	0 - 耐腐食性なし
LABS 認証	VDMA24364-B1/B2-L
クリーンルーム等級	ISO 14644-1準拠, クラス7
周囲温度	-5 -C...60 -C
エンドポジションにおける衝撃エネルギー	0.15 J
0.6 MPa(6 bar, 87 psi) 時の理論的な力, リターン	104 N
0.6MPa(6bar, 87psi)時の理論的な力, アドバンス	121 N
代換ポート	製品図面を参照
空気圧接続	M5
マテリアルに関する注意事項	RoHS準拠
材質: カバー	鍛造アルミ合金
材質 シール	NBR
材質ハウジング	鍛造アルミ合金
材質ピストンロッド	ステンレス