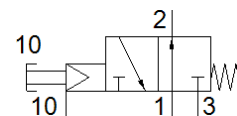


# 押しボタン式バルブ VHEM-PTCZ-M32U-M-G18

部品番号: 558411

FESTO

負圧での使用可



## データシート

特長	値
バルブ機能	3方弁ノーマルオープン
操作方法	手動操作
幅	20 mm
標準流量	500 l/min
使用圧力	-0.95 ... 8 bar
構造	ポペット弁
リターン方式	メカスプリング
オリフィス径	4 mm
アプリケーションノート	手動のみ
制御方法	パイロット式
パイロット方式	外部パイロット
パイロット圧力	4.5 ... 8 bar
作動流体	ISO8573-1:2010 [7:-]準拠の圧縮エア
作動/パイロット流体に注意	給油運転可能 ( 継続運転に必要 )
耐酸性クラス : CRC	2 - 腐食ストレスほぼなし
流体温度	-10 ... 60 °C
周囲温度	-10 ... 60 °C
推力	46 N
質量	198 g
取付方法	オプション フロントパネル取付形 取付穴
パイロット接続ポート12	M5
エア接続ポート 1	G1/8
エア接続ポート 2	G1/8
エア接続ポート 3	G1/8
材質	RoHS対応
Material seals	NBR
Material housing	鍛造アルミ合金 陽極化処理