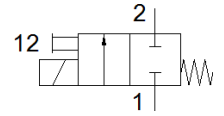
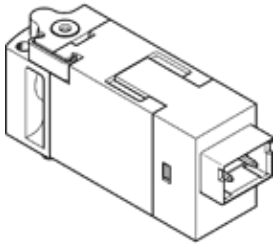


ソレノイドバルブ

MHA1-M1LCH-2/2G-1.5-HC

部品番号: 557864

FESTO



データシート

特長	値
バルブ機能	2方弁ノーマルクローズ
操作方法	電気
幅	10 mm
標準流量	30 l/min
使用圧力	0 ... 1.5 bar
構造	ポペットバルブ (スプリングリターン)
リターン方式	メカスプリング
保護仕様	IP40
認証	RCM Mark
CEマーク	EU-EMVガイドライン準拠 in accordance with EU RoHS directive
UKCA marking (see declaration of conformity)	To UK instructions for EMC To UK RoHS instructions
オリフィス径	1.5 mm
スクリーンサイズ	10 mm
排気機能	絞り調整不可
シール	ソフトシール
取付方向	任意
手動操作	押側
制御方法	直動
流れ方向	逆流不可
信号状態表示	LED
使用圧力	-0.95 ... 0 bar
真空使用	あり
Standard flow rate	30 l/min
最高切換サイクル	10 Hz
切換時間 off	6 ms
切換時間 on	6 ms
定格	100 %
コイル特性	24V DC : 低電流層0.7W, 高電流層3W
許容電圧変動	+/- 10 %
作動流体	ISO8573-1:2010 [7:4:4]準拠の圧縮エア
作動/パイロット流体に注意	給油運転可能 (継続運転に必要)
耐振動	重度レベル2 (FN 942017-4およびEN 60068-2-6)での輸送テスト
耐衝撃性	衝撃テスト: 重要度レベル2 (FN 942017-5およびEN 60068-2-27準拠)
耐酸性クラス: CRC	2 - 腐食ストレスほぼなし
PWIS conformity	VDMA24364-B2-L
保管温度	-20 ... 60 °C
流体温度	-5 ... 50 °C
周囲温度	-5 ... 50 °C
質量	10 g
ラインの最長	30 m
配線方式	プラグ KMH
取付方法	サブベース
エア接続ポート 1	サブベース

特長	値
接続ポート 11	サブベース
エア接続ポート 2	サブベース
材質	RoHS対応
Material seals	FPM HNBR NBR
Material housing	強化PA 強化PPS
Material screws	鋼