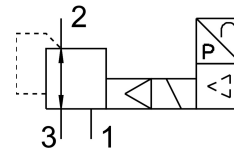


比例圧力制御弁 VPPE-3-1-1/8-6-010-E1

製品番号: 557772

FESTO



データシート

| 特徴 | 値 |
|-----------------|---|
| 公称幅 排気 | 5 mm |
| 排気の有効径 | 2.5 mm |
| 操作方法 | 電動 |
| シーリング原理 | ソフト |
| 取付位置 | 任意 垂直(推奨) |
| 構造 | パイロット式ダイヤフラム制御バルブ |
| 短絡抵抗 | すべての電気接続用 |
| 安全に関する注意事項 | VPPEセーフティポジション: 供給ケーブルが断線した場合、排気圧力は制御されないままとなります。 |
| 極性保護 | すべての電気接続用 |
| リセット方法 | メカスプリング |
| 制御方法 | パイロット式 |
| バルブ機能 | 3方向比例圧力制御バルブ |
| ディスプレイの種類 | LED表示 3桁 |
| 制御圧力範囲 | 0.006 MPa...0.6 MPa 0.06 bar...6 bar |
| 入力圧力1 | 6 bar...8 bar |
| 入力圧力 1 | 0.6 MPa...0.8 MPa |
| 最大圧ヒステリシス | 0.003 MPa |
| 最大圧力ヒステリシス | 0.03 bar |
| 最高圧力ヒステリシス | 0.435 000032 |
| 標準公称流量 | 800 l/min |
| 作動電圧範囲 DC | 21.6 V...26.4 V |
| 最大消費電流 | 160 mA |
| スイッチオン時間 | 100% |
| 最大消費電力 | 4.2 W |
| 残存リップル | 10% |
| スイッチング出力 | PNP |
| アナログアウトプットの信号範囲 | 0 ~ 10V |
| アナログインプットの信号範囲 | 0 ~ 10V |

| 特徴 | 値 |
|---------------------|---|
| 作動流体 | ISO 8573-1:2010 [7:4:4]準拠の圧縮空気 不活性ガス |
| 使用流体/制御流体の情報 | 潤滑運転不可 |
| 認証 | RCMマーク c UL us - Listed (OL) |
| KC マーク | KC-EMV |
| CEマーク(適合性宣言を参照) | EU-EMC指令準拠 EU RoHS (特定有害物質使用制限) 指令準拠 |
| UKCA マーク (適合性宣言を参照) | UK 電磁環境適合性(EMC) 規定 UK RoHS指令に準拠 |
| 証明書発行機関 | UL E322346 |
| 耐食性クラス KBK | 2 - 適度な耐食性 |
| LABS 認証 | VDMA24364-B2-L |
| 流体温度 | 10 -C...50 -C |
| 保護等級 | IP65 |
| 周囲温度 | 0 -C...60 -C |
| 製品質量 | 390 g |
| リニアリティ | 1 %FS |
| ヒステリシス | 0.5 %FS |
| 再現性 | 0.5 %FS |
| 全体的な精度 | 1.25%FS |
| 温度係数 | 0.04 000001 |
| 電気接続 | 5ピン M12 プラグ |
| 取付方法 | 取付穴付 |
| エア接続ポート 1 | G1/8 |
| 空気圧接続 2 | G1/8 |
| 空気圧ポート 3 | G1/8 |
| マテリアルに関する注意事項 | RoHS準拠 |
| 材質ハウジング | 鍛造アルミ合金, アルマイト処理 |