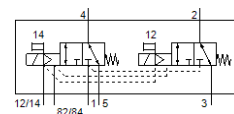
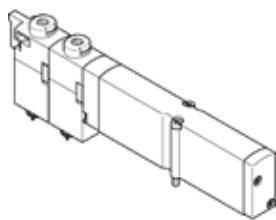


# ソレノイドバルブ VMPA1-M1H-KS-PI

部品番号: 556838

FESTO

MPA-S/バルブターミナル用



## データシート

| 特長                     | 値   |
|------------------------|---|
| バルブ機能                  | 3方弁ノーマルクローズx2基                                    |
| 操作方法                   | 電気  |
| バルブサイズ                 | 10 mm   |
| 標準流量                   | 230 l/min   |
| Operating pressure MPa | -0.09 ... 0.8 MPa                                 |
| 使用圧力                   | -0.9 ... 8 bar                                    |
| 構造                     | スプール弁   |
| リターン方式                 | メカスプリング   |
| 認証                     | c UL us - Recognized (OL)                         |
| 保護仕様                   | IP65<br>IEC 90529                                 |
| シール                    | ソフトシール  |
| 取付方向                   | 任意  |
| 手動操作                   | ロック式<br>押側  |
| 制御方法                   | パイロット式  |
| 流れ方向                   | 逆流可能  |
| Overlap                | Positive overlap                                  |
| 信号状態表示                 | あり  |
| Pilot pressure MPa     | 0.3 ... 0.8 MPa                                   |
| パイロット圧力                | 3 ... 8 bar                                       |
| 真空使用                   | あり  |
| 標準流量 QS-6時             | 230 l/min   |
| 切換時間 off               | 16 ms   |
| 切換時間 on                | 14 ms   |
| ロジック0を使った最大ポジティブテストパルス | 400 μs  |
| ロジック1を使った最大ネガティブテストパルス | 200 μs  |
| 許容電圧変動                 | +/- 25 %  |
| 作動流体                   | ISO8573-1:2010 [7:4:4]準拠の圧縮エア                     |
| 作動/パイロット流体に注意          | 給油運転可能 ( 継続運転に必要 )                                |
| 耐振動                    | 重度レベル2 ( FN 942017-4およびEN 60068-2-6 ) での輸送テスト     |
| 耐衝撃性                   | 衝撃テスト : 重要度レベル2 ( FN 942017-5およびEN 60068-2-27準拠 ) |
| 耐酸性クラス : CRC           | 1 - 腐食ストレス低                                       |
| PWIS conformity        | VDMA24364-B1/B2-L                                 |
| 保管温度                   | -20 ... 40 °C                                     |
| 流体温度                   | -5 ... 50 °C                                      |
| 相対湿度                   | Max. 90% at 40°C                                  |
| 周囲温度                   | -5 ... 50 °C                                      |
| バルブ取付時の最高締付トルク         | 0.25 Nm   |
| 質量                     | 56 g  |
| 取付方法                   | 取付穴   |
| 材質                     | RoHS対応  |
| Material seals         | NBR   |
| Material housing       | アルミダイカスト  |