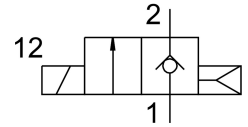
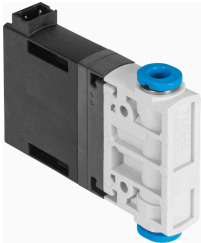


# ソレノイドバルブ MHJ9-QS-4-MF

製品番号: 553118

FESTO



## データシート

特徴	値
バルブ機能	2/2 クローズ, 単安定
操作方法	電動
幅	9 mm
標準公称流量	100 l/min
空気圧作動ポート	QS-4
作動電圧	24V DC 0.5 bar...6 bar
使用圧力	0.05 MPa...0.6 MPa
構造	リターンズプリング無しのポペットバルブ
リセット方法	エアスプリング
保護等級	IP40
グリッド寸法	9.5 mm
運転の情報	流れていない状態で操作しないでください。 流量のあるブロック取付では最高環境温度 45°C。
シーリング原理	ハード
取付位置	任意
手動操作	なし
制御方法	ダイレクト
流れ方向	反転負荷
b値	0.38
C 値	0.4 000022
最高切換周波数	1000 Hz
新品時, 0.4MPa(4bar, 58psi), 24V時のスイッチオンタイム	0.8 ms
新品時, 0.4MPa(4bar, 58psi), 24V時のスイッチオフタイム	0.4 ms
新品時, 0.4MPa(4bar, 58psi), 48V時のスイッチオンタイム	0.6 ms
新品時, 0.4MPa(4bar, 58psi), 48V時のスイッチオフタイム	0.4 ms
0.4MPa(4bar, 58psi)/12V時のオン切換時間(追加荷重なし)	1.1 ms
新品時, 0.4MPa(4bar, 58psi), 12V時のスイッチオフタイム	0.4 ms
新品時, 0.05MPa(0.5bar, 7.25psi), 24V時のスイッチオンタイム	0.7 ms
0.05 MPa(0.5 bar, 7.25 psi) および 24 V でのオフ切換時間(追加荷重なし)	0.5 ms
0.6MPa(6bar, 87psi)/24V時のオン切換時間(追加荷重なし)	0.9 ms

特徴	値
新品時, 0.6MPa(6bar, 87psi), 24V時のスイッチングタイムオフ	0.4 ms
許容切換時間 オフ	+15%/-25%
許容切換時間 オン	±15 %
作動電圧範囲 DC	12 V...53 V
スイッチオン時間	100%
作動電圧に関する注記	接続ケーブル MHJ9-KMH...を使用した場合のみ作動します。
コイル抵抗	2.5 Ohm
作動流体	ISO 8573-1:2010 [7:4:4]準拠の圧縮空気
使用流体/制御流体の情報	潤滑運転不可
周囲および流体温度の制限	スイッチング周波数によって異なります(グラフ参照)
耐食性クラス KBK	2 - 適度な耐食性
LABS 認証	VDMA24364-B2-L
保管温度	-20 -C...50 -C
許容表面温度 マグネット	120 -C
流体温度	-5 -C...60 -C
周囲温度	-5 -C...60 -C
製品質量	30 g
電気接続	2ピン プラグ KMH
取付方法	オプション : インライン 取付穴付
エア接続ポート 1	QS-4
空気圧接続 2	QS-4
マテリアルに関する注意事項	RoHS準拠
材質 シール	HNBR
材質ハウジング	強化 PA
材質 : ねじ	鋼