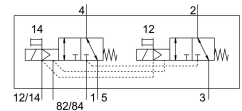
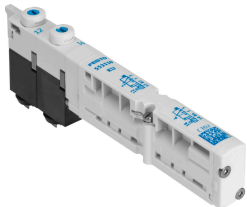


ソレノイドバルブ VMPA1-M1H-KU-PI

製品番号: 553110

FESTO



データシート

特徴	値
バルブ機能	2x3/2 クローズ単安定
操作方法	電動
バルブサイズ	10 mm
標準公称流量	160 l/min
作動電圧	24V DC -0.9 bar...10 bar
使用圧力	-0.09 MPa...1 MPa
構造	ポペットバルブ(スプリングリターン)
リセット方法	メカスプリング
認証	c UL us - 認定 (OL)
証明書発行機関	UL MH19482
保護等級	IP65 組み立てられた状態 IEC 60529に準拠
シーリング原理	ソフト
取付位置	任意
手動操作	ロック ノンロック
制御方法	パイロット式
流れ方向	リバーシブル
被服	ネガティブオーバーラップ
信号ステータス表示	はい
制御圧力	0.4 MPa...0.8 MPa 4 bar...8 bar
真空に最適	はい
QS-6付時の標準流量	160 l/min
切換時間 オフ	10 ms
切換時間 オン	8 ms
0 信号時の最大ポジティブテストパルス	400 μ s
1 信号での最大ネガティブテストパルス	200 μ s
許容電圧変動	\pm 25%
作動流体	ISO 8573-1:2010 [7:4:4]準拠の圧縮空気
使用流体/制御流体の情報	潤滑運転可(潤滑運転の場合は常に潤滑が必要)

特徴	値
耐振性	FN 942017-4およびEN 60068-2-6準拠の重大度2の輸送アプリケーションテスト
耐衝撃性	FN942017-5およびEN60068-2-27準拠の重要度2の耐衝撃テスト
耐食性クラス KBK	3 - 高度の耐腐食性
LABS 認証	VDMA24364-B1/B2-L
保管温度	-20 -C...40 -C
流体温度	-5 -C...50 -C
相対湿度	40°Cで最大90%
周囲温度	-5 -C...50 -C
バルブ取付の最大締付トルク	0.25 Nm
製品質量	42 g
取付方法	取付穴付
マテリアルに関する注意事項	RoHS準拠
材質 シール	NBR
材質ハウジング	PPA強化型