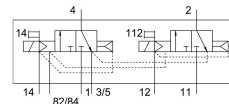
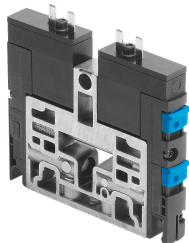


ソレノイドバルブ CPV10-M1H-2X3-GLS-M7-B-EX

製品番号: 550700

FESTO



データシート

特徴	値
バルブ機能	2x3/2 クローズ単安定
操作方法	電動
バルブサイズ	10 mm
標準公称流量	400 l/min
空気圧作動ポート	M7
作動電圧	24V DC 0 bar...10 bar
使用圧力	0 MPa...1 MPa
構造	ピストンゲートバルブ
リセット方法	エアスプリング
保護等級	IP50
呼び径	4 mm
排気機能	スロットル不可
シーリング原理	ソフト
取付位置	任意
手動操作	ロック ノンロック
制御方法	パイロット式
パイロットエア供給	外部 内部
流れ方向	反転負荷
被服	ポジティブオーバーラップ
制御圧力	0.3 MPa...0.8 MPa 3 bar...8 bar
b値	0.4
c値	1.6 000022
切換時間 オフ	37 ms
切換時間 オン	17 ms
スイッチオン時間	保持電流低減機能との組み合わせで100%
必要な消費電流	0.016 A
最大入力電力 Pi	0.76W
最大入力電圧 Ui	32 V

特徴	値
最大入力電流 Ii	0.2 A
有効な内部インダクタンス Li	極めて小さい
有効な内部キャパシティ Ci	ごくわずか
作動流体	ISO 8573-1:2010 [7:4:4] 準拠の圧縮空気
使用流体/制御流体の情報	潤滑運転可(潤滑運転の場合は常に潤滑が必要)
耐食性クラス KBK	2 - 適度な耐食性
LABS 認証	VDMA24364-B1/B2-L
保管温度	-20 -C...40 -C
流体温度	-5 -C...50 -C
周囲温度	-5 -C...50 -C
製品質量	70 g
取付方法	取付穴付
パイロットエア接続12/14	一括接続
パイロット排気82/84 接続部	共通接続
エア接続ポート 1	一括接続
エア接続ポート 11	共通接続
空気圧接続 2	M7
エア接続ポート3/5 複合	一括接続
空気圧接続 4	M7
マテリアルに関する注意事項	RoHS準拠
材質 シール	HNBR NBR
材質ハウジング	アルミダイキャスト 真鍮 POM PPS 鋼