

サービスユニットコンビネーション MSB4N-1/4:C3J2M1D7A1F3-WP

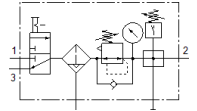
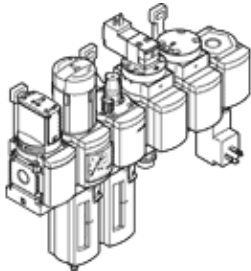
部品番号: 550486

FESTO

On-Off手動弁、フィルタレギュレータ、ルブリケータ、On-Off電磁弁、安全始動弁、圧カスイッチ付分配モジュール (LEDなし)、取付金具のセット。

最高2次側圧力0.

9MPa、フィルタエレメントサイズ40µm、圧力計、ロック機構付レギュレータノブ、プラスチックガード、オートドレン、流れ方向左->右



データシート

| 特長 | 値 |
|------------------|---|
| サイズ | 4 |
| シリーズ | MS |
| ロック機構 | ロック機能付調整ノブ アクセサリによりロック可能 |
| 取付方向 | 垂直±5° |
| フィルタエレメントのサイズ | 40 µm |
| ドレン | 全自動 |
| 構造 | 分配モジュール On-Offバルブ フィルタレギュレータ (圧力計付) |
| 制御機能 | 2次側圧力の安定 始動圧力補正機能 2次側排気による 逆流れ方向 |
| ボウルガード | 樹脂製ボウルガード付 |
| 圧力計 | 圧力計付 |
| 使用圧力 | 4.5 ... 10 bar |
| 制御圧力範囲 | 4 ... 9 bar |
| 標準流量 | 600 l/min |
| コイル特性 | 24 V DC: 1.8 W |
| 作動流体 | ISO8573-1:2010 [7:4:4]準拠の圧縮エア 不活性ガス |
| 作動/パイロット流体に注意 | 給油運転可能 (継続運転に必要) |
| 耐酸性クラス: CRC | 2 - 腐食ストレスほぼなし |
| PWIS conformity | VDMA24364-B2-L |
| 保管温度 | -10 ... 60 °C |
| 食品安全 | 補足の材質情報を参照 |
| 出力エアの純度クラス | ISO8573-1:2010 [7:4:-]準拠の圧縮エア |
| 流体温度 | -10 ... 50 °C |
| 周囲温度 | -10 ... 50 °C |
| 質量 | 1,500 g |
| 取付方法 | アクセサリ |
| エア接続ポート 1 | 1/4 NPT |
| エア接続ポート 2 | 1/4 NPT |
| エア接続ポート 3 | G1/4 1/4 NPT |
| Material housing | アルミダイカスト |
| Material bowl | PC |