

ソレノイドバルブ CPE10-M1CH-5/3E-M7

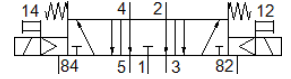
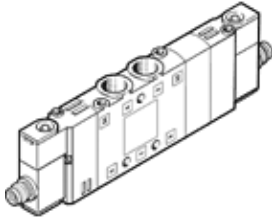
部品番号: 550229

Classic - nicht für Neukonstruktionen verwenden

省スペース、M8ねじ接続

Modern alternatives can be found by entering the first four characters of the type code in the search field.

FESTO



データシート

特長	値
バルブ機能	3位置5方弁エキゾーストセンタ
操作方法	電気
幅	10 mm
標準流量	250 l/min
Operating pressure MPa	0.3 ... 0.8 MPa
使用圧力	3 ... 8 bar
構造	スプール弁
リターン方式	メカスプリング
Maritime classification	see certificate
保護仕様	IP65 IP67 プラグソケット付 IEC 90529
オリフィス径	4 mm
排気機能	調整可
シール	ソフトシール
取付方向	任意
手動操作	アクセサリによって保持 押側
制御方法	パイロット式
パイロット方式	内部パイロット
流れ方向	逆流不可
バルブポジション識別	銘板ブラケット
Overlap	Positive overlap
切換時間 off	20 ms
切換時間 on	16 ms
定格	100 %
ロジック0を使った最大ポジティブテストパルス	1,200 µs
ロジック1を使った最大ネガティブテストパルス	900 µs
コイル特性	24 V DC: 1.28 W
許容電圧変動	-15 % / +10 %
作動流体	ISO8573-1:2010 [7:4:4]準拠の圧縮エア
作動/パイロット流体に注意	給油運転可能 (継続運転に必要)
耐振動	重度レベル2 (FN 942017-4およびEN 60068-2-6) での輸送テスト
耐衝撃性	衝撃テスト : 重要度レベル2 (FN 942017-5およびEN 60068-2-27準拠)
耐酸性クラス : CRC	2 - 腐食ストレスほぼなし
PWIS conformity	VDMA24364-B1/B2-L
流体温度	-5 ... 50 °C
周囲温度	-5 ... 50 °C
プラグの最大締付トルク	0.4 Nm
質量	68 g

特長	値
配線方式	4ピン M8x1
取付方法	取付穴
パイロット排気ポート82	M3
パイロット排気ポート84	M3
パイロット接続ポート12	M3
パイロット接続ポート14	M3
エア接続ポート 1	M7
エア接続ポート 2	M7
エア接続ポート 3	M7
エア接続ポート 4	M7
エア接続ポート 5	M7
材質	RoHS対応
Material seals	NBR
Material housing	アルミダイカスト