

# ソレノイドバルブ CPE10-M1CH-5JS-M7

部品番号: 550226

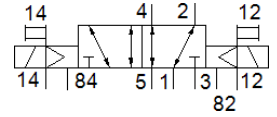
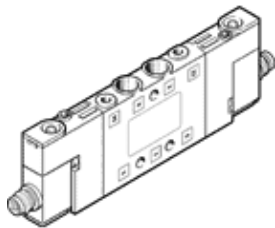
Classic - nicht für Neukonstruktionen verwenden

省スペース、M8ねじ接続

このタイプは真空での使用に適しています。CPE10/14/18は5/2弁及び5/3弁のみマニホールドに搭載可能で、3/2弁は搭載できません。

Modern alternatives can be found by entering the first four characters of the type code in the search field.

FESTO



## データシート

| 特長                      | 値  |
|-------------------------|--|
| バルブ機能                   | 5方弁ダブル   |
| 操作方法                    | 電気   |
| 幅                       | 10 mm  |
| 標準流量                    | 350 l/min  |
| Operating pressure MPa  | -0.09 ... 1 MPa                                  |
| 使用圧力                    | -0.9 ... 10 bar                                  |
| 構造                      | スプール弁  |
| Maritime classification | see certificate                                  |
| 保護仕様                    | IP65<br>IP67<br>プラグソケット付<br>IEC 90529            |
| オリフィス径                  | 4 mm   |
| 排気機能                    | 調整可  |
| シール                     | ソフトシール   |
| 取付方向                    | 任意   |
| 手動操作                    | アクセサリによって保持<br>押側                                |
| 制御方法                    | パイロット式   |
| パイロット方式                 | 外部パイロット  |
| 流れ方向                    | 逆流可能   |
| バルブポジション識別              | 銘板ブラケット  |
| Overlap                 | Positive overlap                                 |
| Pilot pressure MPa      | 0.25 ... 0.8 MPa                                 |
| パイロット圧力                 | 2.5 ... 8 bar                                    |
| 切換時間                    | 8 ms   |
| 定格                      | 100 %  |
| ロジック0を使った最大ポジティブテストパルス  | 1,200 µs   |
| ロジック1を使った最大ネガティブテストパルス  | 900 µs   |
| コイル特性                   | 24 V DC: 1.28 W                                  |
| 許容電圧変動                  | -15 % / +10 %                                    |
| 作動流体                    | ISO8573-1:2010 [7:4:4]準拠の圧縮エア                    |
| 作動/パイロット流体に注意           | 給油運転可能 ( 継続運転に必要 )                               |
| 耐振動                     | 重度レベル2 ( FN 942017-4およびEN 60068-2-6 ) での輸送テスト    |
| 耐衝撃性                    | 衝撃テスト: 重要度レベル2 ( FN 942017-5およびEN 60068-2-27準拠 ) |
| 耐酸性クラス: CRC             | 2 - 腐食ストレスほぼなし                                   |
| PWIS conformity         | VDMA24364-B1/B2-L                                |
| 流体温度                    | -5 ... 50 °C                                     |
| パイロット流体                 | ISO8573-1:2010 [7:4:4]準拠の圧縮エア                    |

| 特長               | 値            |
|------------------|--------------|
| 周囲温度             | -5 ... 50 °C |
| プラグの最大締付トルク      | 0.4 Nm       |
| 質量               | 68 g         |
| 配線方式             | 4ピン<br>M8x1  |
| 取付方法             | 取付穴          |
| パイロット排気ポート82     | M3           |
| パイロット排気ポート84     | M3           |
| パイロット接続ポート12     | M3           |
| パイロット接続ポート14     | M3           |
| エア接続ポート 1        | M7           |
| エア接続ポート 2        | M7           |
| エア接続ポート 3        | M7           |
| エア接続ポート 4        | M7           |
| エア接続ポート 5        | M7           |
| 材質               | RoHS対応       |
| Material seals   | NBR          |
| Material housing | アルミダイカスト     |