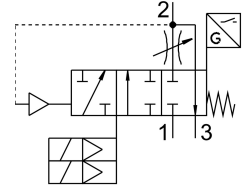


ソフトスタート / 急速排気バルブ MS6-SV-1/2-E-10V24-SO-AG

製品番号: 548717

FESTO



データシート

| 特徴 | 値 |
|-----------------------------------------|-----------------------------------------------------------------|
| シリーズ | MS |
| サイズ | 6 |
| グリッド寸法 | 62 mm |
| セーフティ機能 | 排気 予期しない始動に対する保護(排気) |
| セーフティ整合レベル(SIL) | 排気/SIL 3 予期しない始動に対する保護(排気)/SIL 3 |
| パフォーマンスレベル(PL) | 排気/カテゴリ4, パフォーマンスレベル e 予期しない始動に対する保護(排気)/カテゴリ4, パフォーマンスレベル e |
| 強制的サンプリングに関する注記 | 少なくとも月1回の切換え頻度 |
| 構造 | ピストンシート |
| 重複なし | いいえ |
| 操作方法 | 電動 |
| パイロットエア供給 | 内部 |
| シーリング原理 | ソフト |
| 排気機能 | スロットル不可 |
| ポジション識別原理 | ピストンマグネットの原理 |
| 規格準拠 | DIN EN ISO 13849-1 |
| 手動操作 | なし |
| リセット方法 | メカスプリング |
| 制御方法 | パイロット式 |
| バルブ機能 | 3/2 クローズ, 単安定 加圧機能 |
| 使用圧力 | 0.35 MPa...1 MPa |
| 作動電圧 | 3.5 bar...10 bar |
| 圧カインジケータ | 圧力計付 |
| C 値 | 19.3 000022 |
| b 値 | 0.21 |
| 標準公称流量 | 4300 l/min |
| 排気圧力 0.6->0MPa(6->0bar, 87->0psi)時の標準流量 | 9000 l/min |
| 最大スイッチング周波数 | 0.5 Hz |

| 特徴 | 値 |
|---------------------|-------------------------------------------------------|
| 切換時間 オフ | 40 ms |
| 切換時間 オン | 130 ms |
| スイッチオン時間 | 100% |
| 信号ステータス表示 | LED ポテンシャルフリー接点 |
| 定格動作電圧 DC | 24 V |
| 許容電圧変動 | +/- 10 % |
| 作動流体 | ISO 8573-1:2010 [7:4:4]準拠の圧縮空気 |
| 使用流体/制御流体の情報 | 潤滑運転可(潤滑運転の場合は常に潤滑が必要) |
| 耐食性クラス KBK | 2 - 適度な耐食性 |
| マテリアルに関する注意事項 | RoHS準拠 |
| LABS 認証 | VDMA24364-B1/B2-L |
| ノイズレベル | 75 000007 |
| 保護等級 | IP65 ソケット付 |
| 流体温度 | -10 -C...50 -C |
| 周囲温度 | -10 -C...50 -C |
| 保管温度 | -10 -C...50 -C |
| 耐衝撃性 | FN942017-5およびEN60068-2-27準拠の重要度2の耐衝撃テスト |
| 耐振性 | FN 942017-4およびEN 60068-2-6準拠の重大度2の輸送アプリケーションテスト |
| 認証 | RCMマーク |
| KC マーク | KC-EMV |
| CEマーク(適合性宣言を参照) | EU-EMC指令準拠 EU 機械指令に準拠 EU RoHS (特定有害物質使用制限) 指令準拠 |
| UKCA マーク (適合性宣言を参照) | UK 電磁環境適合性(EMC) 規定 UK機械規定に準拠 UK RoHS指令に準拠 |
| 証明書発行機関 | IFA 1001180 Intertek UK-MCR-0086 |
| 取付方法 | オプション : インライン アクセサリ付 |
| 取付位置 | 任意 |
| 製品質量 | 2200 g |
| エア接続ポート 1 | G1/2 |
| 空気圧接続 2 | G1/2 |
| 空気圧ポート 3 | G1 |
| 電気接続 | 9ピン Dサブ |
| 材質 ハウジング | アルミダイキャスト |
| 材質 シール | NBR |
| 材質 ピストンロッド | ステンレス |