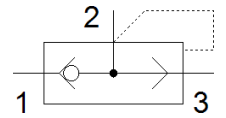
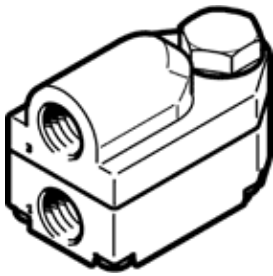


急速排気弁  
VBQF-D-G14-E  
部品番号: 548003

FESTO



データシート

特長	値
バルブ機能	急速排気
エア接続ポート 1	G1/4
エア接続ポート 2	G1/4
取付方法	ネジ穴付き
Standard nominal flow rate, exhaust 0.6->0.5 MPa (6->5 bar, 87->72.5 psi)	1,500 l/min
Standard flow rate exhaust 0.6->0 MPa (6->0 bar, 87->0 psi)	2,500 l/min
Standard nominal flow rate pressurisation 0.6->0.5 MPa (6->5 bar, 87->72.5 psi)	960 l/min
使用圧力	0.5 ... 10 bar
周囲温度	-20 ... 80 °C
Material housing	アルミダイカスト 亜鉛ダイカスト
作動流体	ISO8573-1:2010 [7:4:4]準拠の圧縮エア
オリフィス径	7 mm
取付方向	任意
作動/パイロット流体に注意	給油運転可能 ( 継続運転に必要 )
耐酸性クラス : CRC	1 - 腐食ストレス低
PWIS conformity	VDMA24364-B1/B2-L
クリーンルームクラス	ISO class 4
流体温度	-20 ... 80 °C
質量	253 g
エア接続ポート 3	G1/4
材質	RoHS対応
Material seals	NBR