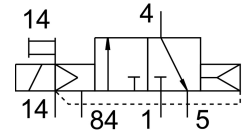
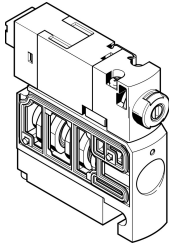


# ソレノイドバルブ CPVSC1-M1LH-K-H-Q3C

製品番号: 547325

FESTO



## データシート

特徴	値
バルブ機能	3/2 クローズ, 単安定
操作方法	電動
バルブサイズ	10 mm
標準公称流量	170 l/min
空気圧作動ポート	QS-3
作動電圧	24V DC -0.9 bar...7 bar
使用圧力	-0.09 MPa...0.7 MPa
構造	ピストンゲートバルブ
リセット方法	エアスプリング
保護等級	IP40
排気機能	スロットル不可
シーリング原理	ソフト
取付位置	任意
手動操作	ロック ノンロック
制御方法	パイロット式
パイロットエア供給	外部
流れ方向	反転負荷
被服	ポジティブオーバーラップ
信号ステータス表示	LED
制御圧力	0.3 MPa...0.7 MPa 3 bar...7 bar
切換時間 オフ	10 ms
切換時間 オン	10 ms
コイル特性値	DC24V : 1.0W
作動流体	ISO 8573-1:2010 [7:4:4]準拠の圧縮空気
使用流体/制御流体の情報	潤滑運転可(潤滑運転の場合は常に潤滑が必要)
耐振性	FN 942017-4およびEN 60068-2-6準拠の重大度2の輸送アプリケーションテスト
耐衝撃性	FN942017-5およびEN60068-2-27準拠の重要度2の耐衝撃テスト
耐食性クラス KBK	1 - 低耐腐食性

特徴	値
LABS 認証	VDMA24364-B2-L
流体温度	-5 -C...50 -C
周囲温度	-5 -C...50 -C
製品質量	30.5 g
電気接続	2ピン プラグ
取付方法	取付穴付
パイロット排気82/84 接続部	共通接続
エア接続ポート 1	一括接続
空気圧接続 2	QS-3
エア接続ポート3/5 複合	一括接続
空気圧接続 4	QS-3
マテリアルに関する注意事項	RoHS準拠
材質 シール	NBR
材質ハウジング	アルミダイキャスト