

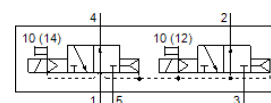
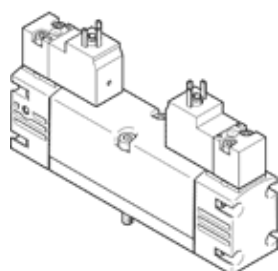
ソレノイドバルブ

VSVA-B-T32U-AH-A1-3AC1

部品番号: 547210

FESTO

角形プラグ (Cタイプ)



データシート

| 特長 | 値 |
|--|--|
| バルブ機能 | 3方弁ノーマルオープンx2基 |
| 操作方法 | 電気 |
| バルブサイズ | 26 mm |
| 標準流量 | 900 l/min |
| Operating pressure MPa | 0.2 ... 1 MPa |
| 使用圧力 | 2 ... 10 bar |
| 構造 | スプール弁 |
| リターン方式 | エアリターン |
| CEマーク | EU低電圧ガイドライン準拠 |
| UKCA marking (see declaration of conformity) | To UK instructions for EMC |
| 保護仕様 | IP65 NEMA 4 |
| オリフィス径 | 9 mm |
| 排気機能 | 調整可 |
| シール | ソフトシール |
| 取付方向 | 任意 |
| 適合または準拠規格 | ISO 15407-1 VDMA 24563 |
| 手動操作 | 押側 |
| 制御方法 | パイロット式 |
| パイロット方式 | 内部パイロット |
| 流れ方向 | 逆流不可 |
| Overlap | Positive overlap |
| 信号状態表示 | LED |
| Pilot pressure MPa | 0.3 ... 1 MPa |
| パイロット圧力 | 3 ... 10 bar |
| バルブ流量 | 1,250 l/min |
| サブプレート内の標準流量 | 1,000 l/min |
| バルブ部の標準流量 | 900 l/min |
| 切換時間 off | 28 ms |
| 切換時間 on | 20 ms |
| 定格 | 100 % |
| コイル特性 | AC 230 V: 50/60 Hz、締付け力 2.9 VA、保持力 2.1 VA |
| 許容電圧変動 | -15 % / +10 % |
| 作動流体 | ISO8573-1:2010 [7:4:4]準拠の圧縮エア |
| 作動/パイロット流体に注意 | 給油運転可能 (継続運転に必要) |
| 耐振動 | 重度レベル2 (FN 942017-4およびEN 60068-2-6) での輸送テスト |
| 耐衝撃性 | 衝撃テスト: 重要度レベル2 (FN 942017-5およびEN 60068-2-27準拠) |
| 耐酸性クラス: CRC | 0 - 腐食ストレスなし |
| PWIS conformity | VDMA24364-B1/B2-L |
| 流体温度 | -5 ... 50 °C |
| 相対湿度 | 0 - 90 % |
| 音圧レベル | 85 dB(A) |

| 特長 | 値 |
|------------------|---|
| パイロット流体 | ISO8573-1:2010 [7:4:4]準拠の圧縮エア |
| 周囲温度 | -5 ... 50 °C |
| バルブ取付時の最高締付トルク | 2 Nm |
| 質量 | 305 g |
| 配線方式 | Plug pattern type C to EN 175301-803 メインアース DIN EN 175301-803準拠 |
| 取付方法 | サブベース |
| 外部パイロット接続ポート12 | ISO15407-1準拠、26mm幅ベースプレート |
| 外部パイロット接続ポート14 | ISO15407-1準拠、26mm幅ベースプレート |
| パイロット排気ポート82/84 | 規格により排気しない 排気 |
| エア接続ポート 1 | ISO15407-1準拠、26mm幅ベースプレート |
| エア接続ポート 2 | ISO15407-1準拠、26mm幅ベースプレート |
| エア接続ポート 3 | ISO15407-1準拠、26mm幅ベースプレート |
| エア接続ポート 4 | ISO15407-1準拠、26mm幅ベースプレート |
| エア接続ポート 5 | ISO15407-1準拠、26mm幅ベースプレート |
| パイロットインタフェース | ISO15218準拠 |
| 材質 | RoHS対応 |
| Material seals | HNBR NBR |
| Material housing | アルミダイカスト |
| Material screws | 鋼 亜鉛メッキ |