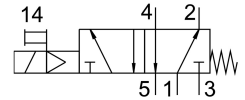
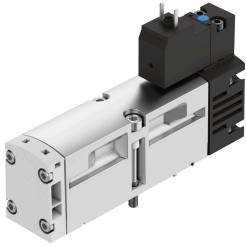


# ソレノイドバルブ VSVA-B-M52-MH-A1-5C1

製品番号: 547140

FESTO



## データシート

| 特徴            | 値   |
|---------------|---|
| バルブ機能         | 5/2 単安定   |
| 操作方法          | 電動  |
| バルブサイズ        | 26 mm   |
| 標準公称流量        | 1100 l/min  |
| 空気圧作動ポート      | サブベース サイズ26mm, ISO 15407-1準拠<br>サブベース サイズ01, ISO 24563に準拠<br>G1/4 |
| 作動電圧          | 12V DC<br>3 bar...10 bar  |
| 使用圧力          | 0.3 MPa...1 MPa   |
| 構造            | ピストンゲートバルブ  |
| リセット方法        | メカスプリング   |
| 保護等級          | IP65<br>NEMA 4  |
| 呼び径           | 9 mm  |
| 排気機能          | スロットル調整可  |
| シーリング原理       | ソフト   |
| 取付位置          | 任意  |
| 規格準拠          | ISO 15407-1<br>VDMA 24563   |
| 手動操作          | ノンロック   |
| 制御方法          | パイロット式  |
| パイロットエア供給     | 内部  |
| 流れ方向          | 反転負荷  |
| 被服            | ポジティブオーバーラップ  |
| 信号ステータス表示     | LED   |
| 制御圧力          | 0.3 MPa...1 MPa<br>3 bar...10 bar                                 |
| バルブ流量         | 1400 l/min  |
| サブプレートのバルブの流量 | 1100 l/min  |
| 空気圧連結したバルブの流量 | 1100 l/min  |
| 切換時間 オフ       | 56 ms   |
| 切換時間 オン       | 26 ms   |

| 特徴               | 値  |
|------------------|--|
| スイッチオン時間         | 100%   |
| コイル特性値           | 12V DC : 1.8W                                    |
| 許容電圧変動           | -15%/+10%  |
| 作動流体             | ISO 8573-1:2010 [7:4:4] 準拠の圧縮空気                  |
| 使用流体/制御流体の情報     | 潤滑運転可(潤滑運転の場合は常に潤滑が必要)                           |
| 耐振性              | FN 942017-4およびEN 60068-2-6 準拠の重大度2の輸送アプリケーションテスト |
| 耐衝撃性             | FN942017-5およびEN60068-2-27 準拠の重要度2の耐衝撃テスト         |
| 耐食性クラス KBK       | 0 - 耐腐食性なし                                       |
| LABS 認証          | VDMA24364-B1/B2-L                                |
| 流体温度             | -5 -C...50 -C                                    |
| 相対湿度             | 0 - 90%  |
| ノイズレベル           | 85 000007  |
| 制御流体             | ISO 8573-1:2010[7:4:4]に準拠の縮空気                    |
| 周囲温度             | -5 -C...50 -C                                    |
| バルブ取付の最大締付トルク    | 2 Nm   |
| 製品質量             | 180 g  |
| 電気接続             | タイプC<br>DIN EN 175301-803 準拠<br>保護導体なし           |
| 取付方法             | サブベース上   |
| コネクタパイロット補助エア 12 | サブベースサイズ 26mm, ISO 15407-1に準拠                    |
| 接続 外部パイロット 14    | サブベース サイズ 26mm, ISO 15407-1 準拠                   |
| パイロット排気82/84 接続部 | ダクト<br>規格に準拠するダクトなし                              |
| エア接続ポート 1        | サブベース サイズ 26mm, ISO 15407-1に準拠                   |
| 空気圧接続 2          | サブベース サイズ 26mm, ISO 15407-1 準拠                   |
| 空気圧ポート 3         | サブベースサイズ 26mm, ISO 15407-1に準拠                    |
| 空気圧接続 4          | サブベース サイズ26mm, ISO 15407-1 準拠                    |
| エア接続ポート 5        | サブベース サイズ26mm, ISO 15407-1 準拠                    |
| 予備制御インタフェース      | ISO 15218 準拠                                     |
| マテリアルに関する注意事項    | RoHS 準拠  |
| 材質 シール           | HNBR<br>NBR                                      |
| 材質ハウジング          | アルミダイキャスト  |
| 材質 : ねじ          | 鋼<br>亜鉛めっき                                       |