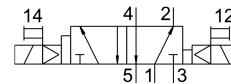
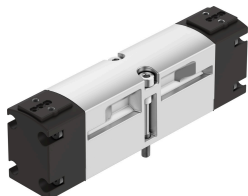


# 基本バルブ VSVA-B-D52-A1-P1

製品番号: 546737

FESTO



## データシート

特徴	値
バルブ機能	5ポートソレノイド 差動
操作方法	電動
バルブサイズ	26 mm
標準公称流量	1100 l/min
空気圧作動ポート	サブベース サイズ26mm, ISO 15407-1準拠 サブベース サイズ01, ISO 24563に準拠 G1/4
使用圧力	0.2 MPa...1 MPa
作動電圧	2 bar...10 bar
構造	ピストン ゲートバルブ
認証	c UL us - 認定 (OL)
保護等級	IP65 NEMA 4
呼び径	9 mm
排気機能	スロットル調整可
シーリング原理	ソフト
取付位置	任意
規格準拠	ISO 15407-1 VDMA 24563
制御方法	パイロット式
パイロットエア供給	内部
流れ方向	反転負荷
被服	ポジティブオーバーラップ
信号ステータス表示	LED
制御圧力	0.3 MPa...1 MPa 3 bar...10 bar
バルブ流量	1400 l/min
サブプレートのバルブの流量	1100 l/min
空気圧連結したバルブの流量	1100 l/min
作動流体	ISO 8573-1:2010 [7:4:4]準拠の圧縮空気
使用流体/制御流体の情報	潤滑運転可(潤滑運転の場合は常に潤滑が必要)
耐振性	FN 942017-4およびEN 60068-2-6準拠の重大度2の輸送アプリケーションテスト

特徴	値
耐衝撃性	FN942017-5およびEN60068-2-27準拠の重要度2の耐衝撃テスト
耐食性クラス KBK	0 - 耐腐食性なし
LABS 認証	VDMA24364-B1/B2-L
流体温度	-5 °C...50 °C
相対湿度	0 - 90%
ノイズレベル	85 000007
制御流体	ISO 8573-1:2010[7:4:4]に準拠の縮空気
周囲温度	-5 °C...50 °C
バルブ取付の最大締付トルク	1.8 Nm...2.2 Nm
製品質量	229 g
取付方法	サブベース上
コネクタパイロット補助エア 12	サブベースサイズ 26mm, ISO 15407-1に準拠
接続 外部パイロット 14	サブベース サイズ 26mm, ISO 15407-1準拠
パイロット排気82/84 接続部	ダクト 規格に準拠するダクトなし
エア接続ポート 1	サブベース サイズ 26mm, ISO 15407-1に準拠
空気圧接続 2	サブベース サイズ 26mm, ISO 15407-1準拠
空気圧ポート 3	サブベースサイズ 26mm, ISO 15407-1に準拠
空気圧接続 4	サブベース サイズ26mm, ISO 15407-1準拠
エア接続ポート 5	サブベース サイズ26mm, ISO 15407-1準拠
予備制御インタフェース	ISO 15218準拠
マテリアルに関する注意事項	RoHS準拠
材質 シール	HNBR NBR
材質ハウジング	アルミダイキャスト
材質: ねじ	鋼 亜鉛めっき