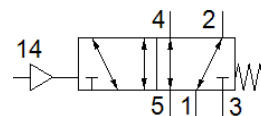
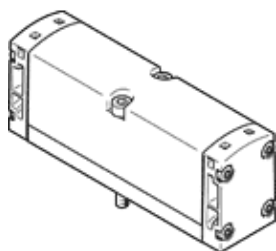


空気圧バルブ VSPA-B-M52-M-A1

部品番号: 546717

FESTO

バルブ幅 26mm



データシート

特長	値
バルブ機能	5方弁シングル
操作方法	空気圧
幅	26 mm
標準流量	1,100 l/min
使用圧力	-0.9 ... 16 bar
構造	スプール弁
リターン方式	メカスプリング
オリフィス径	9 mm
排気機能	調整可
シール	ソフトシール
取付方向	任意
適合または準拠規格	ISO 15407-1 VDMA 24563
制御方法	直動
流れ方向	逆流可能
Overlap	Positive overlap
パイロット圧力	3 ... 10 bar
バルブ流量	1,400 l/min
サブプレート内の標準流量	1,100 l/min
バルブ部の標準流量	1,100 l/min
切換時間 off	35 ms
切換時間 on	10 ms
作動流体	ISO8573-1:2010 [7:4:4]準拠の圧縮エア
作動/パイロット流体に注意	給油運転可能 (継続運転に必要)
耐酸性クラス : CRC	0 - 腐食ストレスなし
PWIS conformity	VDMA24364-B1/B2-L
流体温度	-10 ... 60 °C
相対湿度	0 - 90 %
パイロット流体	ISO8573-1:2010 [7:4:4]準拠の圧縮エア
周囲温度	-10 ... 60 °C
バルブ取付時の最高締付トルク	1.8 ... 2.2 Nm
質量	180 g
パイロット接続ポート12	ISO15407-1準拠、26mm幅ベースプレート
パイロット接続ポート14	ISO15407-1準拠、26mm幅ベースプレート
エア接続ポート 1	ISO15407-1準拠、26mm幅ベースプレート
エア接続ポート 2	ISO15407-1準拠、26mm幅ベースプレート
エア接続ポート 3	ISO15407-1準拠、26mm幅ベースプレート
エア接続ポート 4	ISO15407-1準拠、26mm幅ベースプレート
エア接続ポート 5	ISO15407-1準拠、26mm幅ベースプレート
材質	RoHS対応
Material seals	NBR
Material housing	アルミダイカスト
Material screws	鋼 亜鉛メッキ