

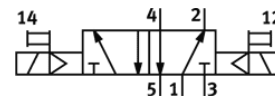
# ソレノイドバルブ

## VSVA-B-B52-H-A1-1C1

部品番号: 546696

FESTO

角形プラグ (Cタイプ)



## データシート

特長	値
バルブ機能	5方弁ダブル
操作方法	電気
バルブサイズ	26 mm
標準流量	1,100 l/min
Operating pressure MPa	0.2 ... 1 MPa
使用圧力	2 ... 10 bar
構造	スプール弁
認証	c UL us - Recognized (OL)
保護仕様	IP65 NEMA 4
オリフィス径	9 mm
排気機能	調整可
シール	ソフトシール
取付方向	任意
適合または準拠規格	ISO 15407-1 VDMA 24563
手動操作	押側
制御方法	パイロット式
パイロット方式	内部パイロット
流れ方向	逆流不可
Overlap	Positive overlap
信号状態表示	LED
Pilot pressure MPa	0.3 ... 1 MPa
パイロット圧力	3 ... 10 bar
バルブ流量	1,400 l/min
サブプレート内の標準流量	1,100 l/min
バルブ部の標準流量	1,100 l/min
切換時間	18 ms
定格	100 %
ロジック0を使った最大ポジティブテストパルス	1,800 μs
ロジック1を使った最大ネガティブテストパルス	800 μs
コイル特性	24 V DC: 1.8 W
許容電圧変動	-15 % / +10 %
作動流体	ISO8573-1:2010 [7:4:4]準拠の圧縮エア
作動/パイロット流体に注意	給油運転可能 (継続運転に必要)
耐振動	重度レベル2 (FN 942017-4およびEN 60068-2-6)での輸送テスト
耐衝撃性	衝撃テスト: 重要度レベル2 (FN 942017-5およびEN 60068-2-27準拠)
耐酸性クラス: CRC	0 - 腐食ストレスなし
PWIS conformity	VDMA24364-B1/B2-L
流体温度	-5 ... 50 °C
相対湿度	0 - 90 %
音圧レベル	85 dB(A)
パイロット流体	ISO8573-1:2010 [7:4:4]準拠の圧縮エア

特長	値
周囲温度	-5 ... 50 °C
バルブ取付時の最高締付トルク	1.8 ... 2.2 Nm
質量	305 g
配線方式	Plug pattern type C to EN 175301-803 DIN EN 175301-803準拠 メインアースなし
取付方法	サブベース
外部パイロット接続ポート12	ISO15407-1準拠、26mm幅ベースプレート
外部パイロット接続ポート14	ISO15407-1準拠、26mm幅ベースプレート
パイロット排気ポート82/84	規格により排気しない 排気
エア接続ポート 1	ISO15407-1準拠、26mm幅ベースプレート
エア接続ポート 2	ISO15407-1準拠、26mm幅ベースプレート
エア接続ポート 3	ISO15407-1準拠、26mm幅ベースプレート
エア接続ポート 4	ISO15407-1準拠、26mm幅ベースプレート
エア接続ポート 5	ISO15407-1準拠、26mm幅ベースプレート
パイロットインタフェース	ISO15218準拠
材質	RoHS対応
Material seals	HNBR NBR
Material housing	アルミダイカスト
Material screws	鋼 亜鉛メッキ