

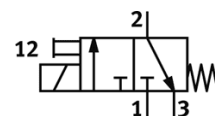
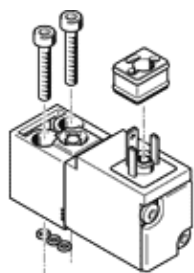
ソレノイドバルブ

VSCS-B-M32-MT-WA-3AC1

部品番号: 546264

FESTO

角形プラグ (Cタイプ)
負圧での使用可



データシート

| 特長 | 値 |
|---------------|-------------------------------------|
| バルブ機能 | 3方弁ノーマルクローズ |
| 操作方法 | 電気 |
| 幅 | 17 mm |
| 標準流量 | 18 l/min |
| 使用圧力 | -0.9 ... 10 bar |
| リターン方式 | メカスプリング |
| 保護仕様 | IP65 |
| 規格 | ISO 15218 |
| シール | ソフトシール |
| 取付方向 | 任意 |
| 適合または準拠規格 | ISO 15218 |
| 手動操作 | アクセサリによって保持 押側 |
| 制御方法 | 直動 |
| 流れ方向 | 逆流れ不可 |
| オーバーラップ可能 | なし |
| 切換時間 off | 16 ms |
| 切換時間 on | 10 ms |
| 定格 | 100% |
| コイル特性 | AC230V 50/60Hz、消費電力：切換時3VA、保持時2.4VA |
| 許容電圧変動 | -15 % / +10 % |
| 作動流体 | ISO8573-1:2010 [7:4:4]準拠の圧縮エア |
| 作動/パイロット流体に注意 | 給油運転可能 (継続運転に必要) |
| 耐酸性クラス：CRC | 2 |
| 流体温度 | -10 ... 50 °C |
| 周囲温度 | -10 ... 50 °C |
| 配線方式 | DIN EN 175301-803準拠 デザインC |
| エア接続ポート 1 | サブベース |
| エア接続ポート 2 | サブベース |
| エア接続ポート 3 | サブベース |
| 材質 | RoHS対応 |
| 材質 シール | NBR |