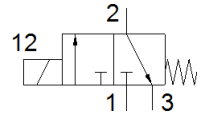
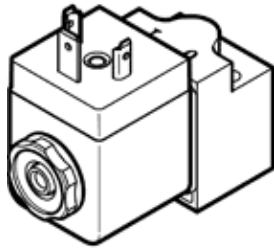


ソレノイドバルブ MD-3/2-24DC-PI-IA-EX

部品番号: 546022
廃番予定品

FESTO



データシート

特長	値
バルブ機能	3方弁ノーマルクローズ
操作方法	電気
幅	30 mm
標準流量	13 l/min
使用圧力	1 ... 8 bar
構造	ポペット弁
リターン方式	メカスプリング
保護仕様	IP65
オリフィス径	0.6 mm
スクリーンサイズ	42 mm
排気機能	絞り調整不可
規格	ISO 15218
シール	ソフトシール
取付方向	任意
適合または準拠規格	ISO 15218
手動操作	なし
制御方法	直動
流れ方向	逆流れ不可
オーバーラップ可能	なし
bバルブ	0.52
Cバルブ	0.075 l/sbar
切換時間 off	50 ms
切換時間 on	9 ms
定格	100%
希望消費電流	27 mA
最大入力容量	1.6 W
最大入力電圧	28 V
最大入力電流	115 mA
有効誘導性	僅少
有効容量	僅少
ATEXカテゴリ ガス	II 2G
ガス防爆	Ex ia IIC T6 X
ATEXカテゴリ 粉塵	II 2D
粉塵防爆	Ex tD A21 IP65 T80°C X
防爆発火等級	-20°C ≤ Ta ≤ +50°C
認証発行部	PTB 09 ATEX 2043
作動流体	ISO8573-1:2010 [7:4:4]準拠の圧縮エア
作動/パイロット流体に注意	給油運転可能 (継続運転に必要)
CEマーク	EU-Ex保護ガイドライン (ATEX) 準拠
耐酸性クラス: CRC	2
流体温度	-20 ... 70 °C
質量	140 g
配線方式	DIN EN 175301-803準拠 デザインA
取付方法	サブベース 取付穴

特長	値
エア接続ポート 1	サブベース
エア接続ポート 2	サブベース
エア接続ポート 3	M5
材質	RoHS対応
材質 シール	HNBR VMQ