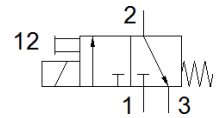
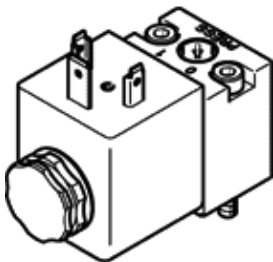


ソレノイドバルブ MDH-3/2-230AC-PI

部品番号: 546021
廃番予定品

FESTO

直動形電磁弁、コイル、手動操作付、ソケットなし



データシート

特長	値
バルブ機能	3方弁ノーマルクローズ
操作方法	電気
幅	30 mm
標準流量	20 l/min
使用圧力	0.5 ... 10 bar
構造	ポペット弁
リターン方式	メカスプリング
保護仕様	IP65
オリフィス径	0.8 mm
スクリーンサイズ	100 mm
排気機能	絞り調整不可
規格	ISO 15218
シール	ソフトシール
取付方向	任意
適合または準拠規格	ISO 15218
手動操作	ロック式 押側
制御方法	直動
流れ方向	逆流不可
オーバーラップ可能	なし
bバルブ	0.46
Cバルブ	0.075 l/sbar
切換時間 off	8 ms
切換時間 on	12 ms
定格	100%
コイル特性	230 V AC50 Hzで、6.6VA 突入電流、保持力4.0 VA 230 V AC60 Hzで、5.5VA突入電流、保持力3.0 VA
周波数許容公差	+/- 10 %
許容電圧変動	-15 % / +10 %
作動流体	ISO8573-1:2010 [7:4:4]準拠の圧縮エア
作動/パイロット流体に注意	給油運転可能 (継続運転に必要)
CEマーク	EU低電圧ガイドライン準拠
耐酸性クラス : CRC	2
流体温度	-20 ... 60 °C
周囲温度	-20 ... 60 °C
質量	140 g
配線方式	DIN EN 175301-803準拠 デザインA
取付方法	サブベース 取付穴
エア接続ポート 1	サブベース
エア接続ポート 2	サブベース
エア接続ポート 3	排気なし
材質	RoHS対応
材質 シール	HNBR