

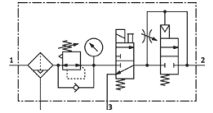
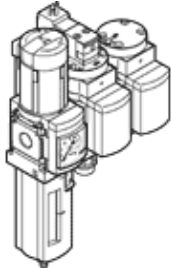
# サービスユニットコンビネーション MSB6-1/2:J4D7A1-WP

部品番号: 542649

FESTO

フィルタ、レギュレータ、On-Off電磁弁、安全始動弁、取付金具のセット。  
最高2次側圧力0。

9MPa、フィルタエレメントサイズ5µm、圧力計、ロック機構付  
レギュレータノブ、プラスチックガード、オートドレン、流れ方向左->右



## データシート

特長	値
サイズ	6
シリーズ	MS
ロック機構	ロック機能付調整ノブ アクセサリによりロック可能
取付方向	垂直±5°
フィルタエレメントのサイズ	5 µm
ドレン	全自動
構造	スタートバルブ On-Offバルブ フィルタレギュレータ (圧力計付)
制御機能	2次側圧力の安定 始動圧力補正機能 2次側排気による 逆流れ方向
ボウルガード	樹脂製ボウルガード付
圧力計	圧力計付
使用圧力	4.5 ... 10 bar
制御圧力範囲	4 ... 9 bar
標準流量	3,000 l/min
コイル特性	24V DC: 2,5W
作動流体	ISO8573-1:2010 [7:4:-]準拠の圧縮エア 不活性ガス
作動/パイロット流体に注意	給油運転可能 (継続運転に必要)
耐酸性クラス: CRC	2
保管温度	-10 ... 60 °C
出力エアの純度クラス	ISO8573-1:2010 [6:4:4]準拠の圧縮エア
流体温度	5 ... 50 °C
周囲温度	5 ... 50 °C
質量	2,400 g
取付方法	アクセサリ
エア接続ポート 1	G1/2
エア接続ポート 2	G1/2
エア接続ポート 3	G1/2
材質 ハウジング	アルミダイカスト
材質 ボウル	PC