

サービスユニットコンビネーション MSB4-1/4:J1D7A1-WP

部品番号: 542627

FESTO

構成部品：フィルタレギュレータ、ソレノイド式On-Offバルブ、空気圧式安全始動弁、取付金具

最高2次側圧力：0.9MPa

フィルタサイズ：40µm

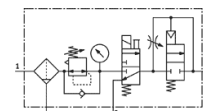
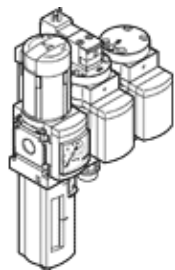
圧力計付

レギュレータ：ロック式ノブ

プラスチックボウルガード

マニュアルドレン

流れ方向：左→右



データシート

特長	値
サイズ	4
シリーズ	MS
ロック機構	ロック機能付調整ノブ アクセサリによりロック可能
取付方向	垂直±5°
フィルタエレメントのサイズ	40 µm
ドレン	手動回転
構造	分配モジュール On-Offバルブ フィルタレギュレータ (圧力計付) 標準ルブリケータ
制御機能	2次側圧力の安定 始動圧力補正機能 2次側排気による 逆流方向
ボウルガード	樹脂製ボウルガード付
圧力計	圧力計付
使用圧力	4.5 ... 10 bar
制御圧力範囲	4 ... 9 bar
標準流量	750 l/min
コイル特性	24V DC
作動流体	圧縮空気クラス ISO 8573-1:2010 [-:4:-] 不活性ガス
作動/パイロット流体に注意	給油運転可能 (継続運転に必要)
耐酸性クラス：CRC	2
保管温度	-10 ... 60 °C
出力エアの純度クラス	ISO8573-1:2010 [7:4:4]準拠の圧縮エア
流体温度	-10 ... 50 °C
周囲温度	-10 ... 50 °C
質量	1,600 g
取付方法	アクセサリ
エア接続ポート 1	G1/4
エア接続ポート 2	G1/4
エア接続ポート 3	G1/4
材質 ハウジング	アルミダイカスト
材質 ボウル	PC