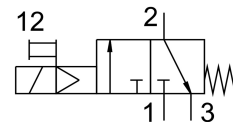


ON / OFFバルブ MS4N-EE-1/8-10V24-S-Z

製品番号: 542611

FESTO



データシート

特徴	値
構造	ピストン ゲートバルブ
操作方法	電動
排気機能	スロットル不可
手動操作	ノンロック
リセット方法	メカスプリング
制御方法	パイロット式
バルブ機能	3/2 クローズ, 単安定
作動電圧	4 bar...10 bar
C 値	4.5 000022
b値	0.5
標準公称流量	1000 l/min
スイッチオン時間	100%
コイル特性値	24V DC : 1.8W
作動流体	ISO 8573-1:2010 [7:4:4]準拠の圧縮空気 不活性ガス
使用流体/制御流体の情報	潤滑運転可(潤滑運転の場合は常に潤滑が必要)
耐食性クラス KBK	2 - 適度な耐食性
マテリアルに関する注意事項	RoHS準拠
LABS 認証	VDMA24364-B2-L
流体温度	-10 -C...50 -C
保護等級	IP65
周囲温度	-10 -C...50 -C
食品産業における適合性	拡張マテリアル情報をご参照ください。
取付方法	オプション : インライン アクセサリ付
取付位置	任意
流れ方向	反転負荷
製品質量	289 g
エア接続ポート 1	NPT1/8
空気圧接続 2	NPT1/8
空気圧ポート 3	G1/4

特徴	値
パイロットエア供給	内部
電気接続	タイプC プラグ DIN EN 175301-803準拠 角形タイプ
材質 シール	NBR
材質ハウジング	アルミダイキャスト