

# サービスユニットコンビネーション

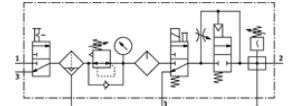
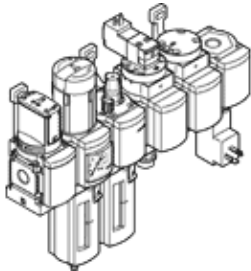
## MSB4-1/4:C3J4M1D1A1F3-WP

部品番号: 542315

FESTO

On-Off手動弁、フィルタレギュレータ、ルブリケータ、On-Off電磁弁、安全始動弁、圧カスイッチ付分配モジュール (LEDなし)、取付金具のセット。  
最高2次側圧力1.

2MPa、フィルタエレメントサイズ5µm、圧力計、ロック機構付レギュレータノブ、プラスチックガード、オートドレン、流れ方向左->右



### データシート

特長	値
サイズ	4
シリーズ	MS
ロック機構	ロック機能付調整ノブ アクセサリによりロック可能
取付方向	垂直±5°
フィルタエレメントのサイズ	5 µm
ドレン	全自動
構造	分配モジュール スタートバルブ 圧カスイッチ On-Offバルブ フィルタレギュレータ (圧力計付) 標準ルブリケータ
制御機能	2次側圧力の安定 始動圧力補正機能 2次側排気による 反流れ方向
ボウルガード	樹脂製ボウルガード付
圧力計	圧力計付
使用圧力	4.5 ... 12 bar
制御圧力範囲	4 ... 12 bar
標準流量	550 l/min
コイル特性	24V DC
作動流体	ISO8573-1:2010 [7:4:4]準拠の圧縮エア 不活性ガス
作動/パイロット流体に注意	給油運転可能 (継続運転に必要)
耐酸性クラス: CRC	2
保管温度	-10 ... 60 °C
出力エアの純度クラス	ISO8573-1:2010 [6:4:-]準拠の圧縮エア
流体温度	5 ... 60 °C
周囲温度	5 ... 60 °C
質量	2,200 g
取付方法	アクセサリ
エア接続ポート 1	G1/4
エア接続ポート 2	G1/4
エア接続ポート 3	G1/4
材質 ハウジング	アルミダイカスト
材質 ボウル	PC