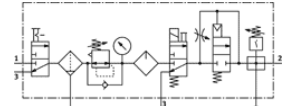
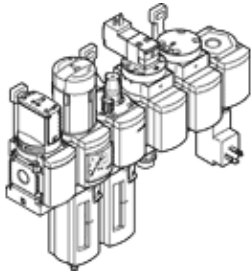


サービスユニットコンビネーション MSB4-1/4:C3J1M1D1A1F3-WP

部品番号: 542297

FESTO

構成部品：マニュアルOn-Offバルブ、フィルタレギュレータ、ルブリケータ、On-Offバルブ、安全始動弁、分岐モジュール、調整窓なし圧カスイッチ、取付金具。最高2次圧：1.2MPa、40μmフィルタ、圧力計付、レギュレータノブはロック可能、樹脂製ポウルガード、マニュアルドレン付、エアの流れ方向：左→右



データシート

特長	値
サイズ	4
シリーズ	MS
ロック機構	ロック機能付調整ノブ アクセサリによりロック可能
取付方向	垂直±5°
フィルタエレメントのサイズ	40 μm
ドレン	手動回転
構造	分配モジュール スタートバルブ 圧カスイッチ On-Offバルブ フィルタレギュレータ（圧力計付） 標準ルブリケータ
制御機能	2次側圧力の安定 始動圧力補正機能 2次側排気による 反流れ方向
ポウルガード	樹脂製ポウルガード付
圧力計	圧力計付
使用圧力	4.5 ... 14 bar
制御圧力範囲	4 ... 12 bar
標準流量	600 l/min
コイル特性	24V DC
作動流体	ISO8573-1:2010 [7:4:4]準拠の圧縮エア 不活性ガス
作動/パイロット流体に注意	給油運転可能（継続運転に必要）
耐酸性クラス：CRC	2
保管温度	-10 ... 60 °C
出力エアの純度クラス	ISO8573-1:2010 [7:4:-]準拠の圧縮エア
流体温度	-10 ... 60 °C
周囲温度	-10 ... 60 °C
質量	2,200 g
取付方法	アクセサリ
エア接続ポート 1	G1/4
エア接続ポート 2	G1/4
エア接続ポート 3	G1/4
材質 ハウジング	アルミダイカスト
材質 ポウル	PC