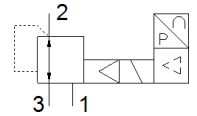
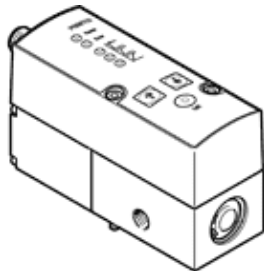


# 比例弁 VPPM-6F-L-1-F-0L2H-A4N-S1

部品番号: 542242

FESTO

セットポイント詳細と2ステージ制御回路 (安定制御)、精密制御



## データシート

| 特長   | 値  |
|--|--|
| 給気側のオリフィス径                                   | 6 mm   |
| 排気側のオリフィス径                                   | 4.5 mm   |
| 操作方法   | 電気   |
| シール  | ソフトシール   |
| 取付方向   | 任意   |
| 構造   | パイロット式ダイヤフラムレギュレータ                                     |
| 短絡保護   | 全ての電気配線に適用   |
| 安全にご使用いただくために                                | VPPM安全位置：電源供給ケーブルが遮断されると、出力圧力は加減されないまま保持されます。          |
| 誤極性保護  | 全ての電気配線に適用   |
| リターン方式                                       | メカスプリング  |
| 制御方法   | パイロット式   |
| バルブ機能  | 比例圧力制御弁 (3方弁)  |
| 表示タイプ  | LED  |
| 調整圧力範囲 ( Mpa )                               | 0.002 ... 0.2 MPa                                      |
| 制御圧力範囲                                       | 0.02 ... 2 bar   |
| 1時側圧力  | 0 ... 4 bar  |
| 供給圧力1MPa時                                    | 0 ... 0.4 MPa  |
| 最大ヒステリシス                                     | 0.01 bar   |
| 標準流量   | 380 l/min  |
| 使用電圧範囲 ( DC )                                | 21.6 ... 26.4 V  |
| 最大電流補正                                       | 300 mA   |
| 定格   | 100 %  |
| 最大電力補正值                                      | 7 W  |
| 残存リップル                                       | 10 %   |
| 出力スイッチ                                       | NPN  |
| 信号範囲、アナログ出力                                  | 4 - 20 mA  |
| 信号範囲、アナログ入力                                  | 4 - 20 mA  |
| 作動流体   | ISO8573-1:2010 [7:4:4]準拠の圧縮エア<br>不活性ガス                 |
| 作動/パイロット流体に注意                                | 給油運転不可   |
| 認証   | RCM Mark<br>c UL us - Listed (OL)                      |
| KC mark                                      | KC-EMV   |
| CEマーク  | EU-EMVガイドライン準拠<br>in accordance with EU RoHS directive |
| UKCA marking (see declaration of conformity) | To UK instructions for EMC<br>To UK RoHS instructions  |
| 認証発行部  | UL E322346   |
| 耐酸性クラス：CRC                                   | 2 - 腐食ストレスほぼなし   |
| PWIS conformity                              | VDMA24364-B1/B2-L                                      |
| 流体温度   | 10 ... 50 °C   |
| 保護仕様   | IP65   |
| 周囲温度   | 0 ... 60 °C  |

| 特長               | 値                     |
|------------------|-----------------------|
| 質量               | 400 g                 |
| Linearity        | 1 %FS                 |
| Hysteresis       | 0.5 %FS               |
| Reproducibility  | 0.5 %FS               |
| Overall accuracy | 1,25 %FS              |
| 温度係数             | 0.04 %/K              |
| 繰り返し精度 FS        | 0.5 %                 |
| 配線方式             | 8ピン<br>M12<br>プラグ     |
| 取付方法             | 取付穴<br>アクセサリ<br>オプション |
| エア接続ポート 1        | サブベース                 |
| エア接続ポート 2        | サブベース                 |
| エア接続ポート 3        | サブベース                 |
| 材質               | RoHS対応                |
| Material housing | 鍛造アルミ合金<br>陽極化処理      |