

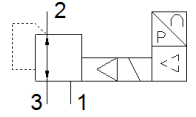
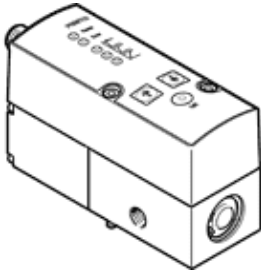
# 比例弁

## VPPM-6L-L-1-N18-0L6H-V1N

部品番号: 542212

FESTO

セットポイント詳細と2ステージ制御回路 (安定制御)、精密制御



## データシート

特長	値
給気側のオリフィス径	6 mm
排気側のオリフィス径	4.5 mm
操作方法	電気
シール	ソフトシール
取付方向	任意
構造	パイロット式ダイヤフラムレギュレータ
短絡保護	全ての電気配線に適用
安全にご使用いただくために	VPPM安全位置：電源供給ケーブルが遮断されると、出力圧力は加減されないまま保持されます。
誤極性保護	全ての電気配線に適用
リターン方式	メカスプリング
制御方法	パイロット式
バルブ機能	比例圧力制御弁 (3方弁)
表示タイプ	LED
調整圧力範囲 ( Mpa )	0.006 ... 0.6 MPa
制御圧力範囲	0.06 ... 6 bar
1時側圧力	0 ... 8 bar
供給圧力1MPa時	0 ... 0.8 MPa
最大ヒステリシス	0.03 bar
標準流量	900 l/min
使用電圧範囲 ( DC )	21.6 ... 26.4 V
最大電流補正	300 mA
定格	100 %
最大電力補正值	7 W
残存リップル	10 %
出力スイッチ	NPN
信号範囲、アナログ出力	0 - 10 V
信号範囲、アナログ入力	0 - 10 V
作動流体	ISO8573-1:2010 [7:4:4]準拠の圧縮エア 不活性ガス
作動/パイロット流体に注意	給油運転不可
認証	RCM Mark c UL us - Listed (OL)
KC mark	KC-EMV
CEマーク	EU-EMVガイドライン準拠 in accordance with EU RoHS directive
UKCA marking (see declaration of conformity)	To UK instructions for EMC To UK RoHS instructions
認証発行部	UL E322346
耐酸性クラス：CRC	2 - 腐食ストレスほぼなし
PWIS conformity	VDMA24364-B1/B2-L
流体温度	10 ... 50 °C
保護仕様	IP65
周囲温度	0 ... 60 °C

特長	値
質量	400 g
Linearity	1 %FS
Hysteresis	0.5 %FS
Reproducibility	0.5 %FS
Overall accuracy	1,25 %FS
温度係数	0.04 %/K
繰り返し精度 FS	0.5 %
配線方式	8ピン M12 プラグ
取付方法	取付穴 アクセサリ オプション
エア接続ポート 1	1/8 NPT
エア接続ポート 2	1/8 NPT
エア接続ポート 3	1/8 NPT
材質	RoHS対応
Material housing	鍛造アルミ合金