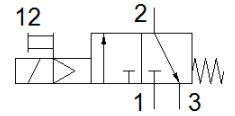
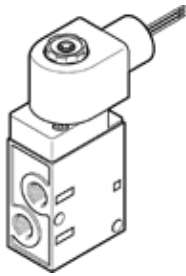


# ソレノイドバルブ

## MFH-3-1/8-24-NPT-EX

部品番号: 541650

FESTO



### データシート

| 特長                     | 値  |
|------------------------|--|
| バルブ機能                  | 3方弁ノーマルクローズ  |
| 操作方法                   | 電気   |
| 幅                      | 70.5 mm  |
| 標準流量                   | 500 l/min  |
| Operating pressure MPa | 0.15 ... 0.8 MPa   |
| 使用圧力                   | 1.5 ... 8 bar  |
| リターン方式                 | メカスプリング  |
| EU外での防爆認証              | Class I, Div. 1 (US)<br>Class I, Div. 2 (US)<br>Class II, Div. 1 (US)<br>Class II, Div. 2 (US)<br>Class III, Div. 1 (US)<br>Class III, Div. 2 (US)<br>EPL Gb (US)<br>EPL Gc (US) |
| 認証発行部                  | FM 3026030   |
| 保護仕様                   | IP65   |
| オリフィス径                 | 5 mm   |
| 排気機能                   | 調整可  |
| シール                    | ソフトシール   |
| 取付方向                   | 任意   |
| 手動操作                   | ロック式   |
| 制御方法                   | パイロット式   |
| 流れ方向                   | 逆流不可   |
| Overlap                | Underlap   |
| 切換時間 off               | 29 ms  |
| 切換時間 on                | 11 ms  |
| コイル特性                  | 24 V DC: 4.6 W   |
| 作動流体                   | ISO8573-1:2010 [7:4:4]準拠の圧縮エア  |
| 作動/パイロット流体に注意          | 給油運転可能 (継続運転に必要)   |
| 耐酸性クラス: CRC            | 1 - 腐食ストレス低  |
| 流体温度                   | -5 ... 40 °C   |
| 周囲温度                   | -5 ... 40 °C   |
| 質量                     | 355 g  |
| 取付方法                   | 取付穴  |
| 呼吸ポート                  | 内部パイロット  |
| パイロット排気ポート82           | M5   |
| エア接続ポート 1              | 1/8 NPT  |
| エア接続ポート 2              | 1/8 NPT  |
| エア接続ポート 3              | 1/8 NPT  |
| Material seals         | NBR<br>PU  |
| Material housing       | アルミダイカスト<br>陽極化処理  |