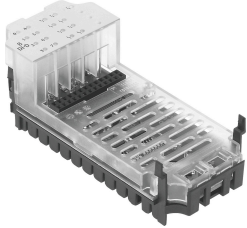


# インプットモジュール CPX-8DE-D

製品番号: 541480

FESTO



## データシート

特徴	値
寸法 幅 x 長さ x 高さ	(インターリンクブロックとコネクションブロック含む) 50mm x 107mm x 50mm
製品質量	45 g
周囲温度	-5 °C...50 °C
保管温度	-20 °C...70 °C
保護等級	マニホールドブロックによる
耐食性クラス KBK	1 - 低耐腐食性 (取り付けられた状態)
LABS 認証	VDMA24364-B2-L
材質ハウジング	強化 PA PC
LED 表示	1 集合診断 8 チャンネル診断 8チャンネルステータス
診断	チャンネルごとの短絡/過負荷
パラメータ設定	入力デバウンス時間 信号延長時間 短絡後の挙動 モジュールのモニタリング
作動電圧範囲 DC	18 V...30 V
定格動作電圧 DC	24 V
定格作動電圧の固有消費電力	標準 15mA
入力数	8
性能曲線 入力	IEC1131-T2
スイッチングレベル	信号 0 : $\leq 5V$ 信号 1 : $\geq 11V$
スイッチングロジック入力	PNP (プラス切替)
入力デバウンス時間	3ms(0.1ms, 10ms, 20ms パラメータ化可能)
モジュールごとの最大総電力 入力	0.7 A
チャンネル電位分離 - チャンネル	いいえ
チャンネル電位分離 - 内部バス	いいえ
ヒューズ保護(短絡)	チャンネルごとの内部電子ヒューズ