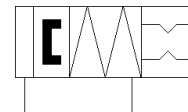
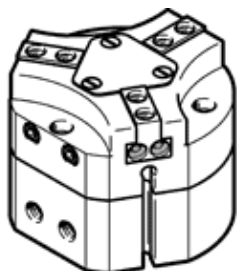


# 3ポイントグリッパ HGDT-25-A-G2

部品番号: 540861

FESTO

内・外部把持共に可能、G2の時の把持力は閉時のもの



## データシート

特長	値
サイズ	25
グリッパフィンガストローク	3 mm
最高停止精度	<= 0.2 mm
グリッパフィンガの最大バックラッシュ角 : ax、ay	<= 0.1 deg
グリッパフィンガの最大バックラッシュ : Sz	<= 0.05 mm
対称回転	<= 0.2 mm
繰返し精度 グリッパ	<= 0.03 mm
グリッパ爪数	3
取付方向	任意
運転モード	複動式
グリッパ機能	3点式
グリッパ把持力	閉時
構造	インクライン ガイドモーションシーケンス
位置検出	近接スイッチ用
使用圧力	4 ... 8 bar 0 ... 0.5 bar
グリッパの最大周波数	<= 4 Hz
Min. opening time at 0.6 MPa (6 bar, 87 psi)	33 ms
Min. closing time at 0.6 MPa (6 bar, 87 psi)	25 ms
作動流体	ISO8573-1:2010 [7:4:4]準拠の圧縮エア
作動/パイロット流体に注意	給油運転可能 ( 継続運転に必要 )
耐酸性クラス : CRC	2 - 腐食ストレスほぼなし
PWIS conformity	VDMA24364-B1/B2-L
周囲温度	5 ... 60 °C
質量慣性モーメント	0.5 kgcm <sup>2</sup>
グリッパフィンガにおける最大静的負荷 : Fz	350 N
Mx : グリッパの静的最大モーメント	7 Nm
My : グリッパの静的最大モーメント	10 Nm
Mz : グリッパの静的最大モーメント	5 Nm
ガイド部の潤滑給油間隔	5 Mio SP
外部グリッパフィンガ 1 本の最大質量	10 g
質量	203 g
取付方法	貫通穴と位置合わせピン付 雌ネジ及び位置合わせピン オプション
エアシャットオフポート	M5
接続ポート径	M5
Material cover cap	ステンレス
Material housing	鍛造アルミ合金 COMPCOTEコーティング
Material gripper jaws	Steel, hardened