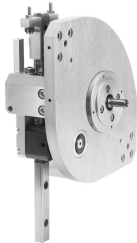


# ハンドリングモジュール HSW-16-AS

製品番号: 540238

FESTO



## データシート

特徴	値
ワーキングストローク	20 mm...35 mm
サイズ	16
90°回転角度時の最大ストローク	175/175 mm
Z ストローク	80 mm...100 mm
クッション	バッファによる遮音
取付位置	任意
構造	ドライブシャフト リニアガイドおよびロータリベアリング 強制された動作過程
位置検出	近接センサ用
繰返し位置決め精度 エンドポジション	±0.02mm
LABS 認証	VDMA24364-B2-L
周囲温度	0 °C...60 °C
ドライブシャフトにおける最高運転トルク	2.5 Nm
ドライブシャフトにおける最高軸方向力	30 N
最大トルク $M_x$	2.5 Nm
許容トルク $M_y$	2.5 Nm
最大トルク $M_z$	2.5 Nm
最大有効負荷	1.5 kg
ドライブシャフトの最大ラジアル力	75 N
Y方向の最大プロセス力	50 N
製品質量	4900 g
取付方法	貫通穴およびセンタリングスリーブ付
材質: ストップ	ステンレス
バネ圧力部品材質	ステンレス
ベースプレート材質	鍛造アルミ合金 アルマイト
材質 リテーナ	鍛造アルミ合金 アルマイト
クロスガイド材質	焼戻し鋼
スイベルレバー材質	表面硬化スチール 黒染め処理済み

特徴	値
リンク材質	表面硬化鋼 硬化処理済み
センサレール材質	鍛造アルミ合金 アルマイト
固定リンク材質	鍛造アルミ合金 アルマイト
ねじ材質	ステンレス