

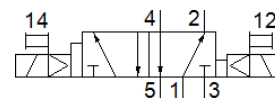
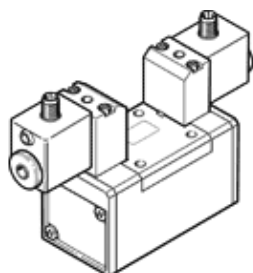
# ソレノイドバルブ

## JMDDH-5/2-D-2-M12-C

部品番号: 539077

FESTO

M12コネクタブラグ



## データシート

特長	値
バルブ機能	5方弁ダブル片側信号優先
操作方法	電気
幅	54 mm
標準流量	2,300 l/min
使用圧力	2 ... 10 bar
構造	スプール弁
保護仕様	IP65
オリフィス径	11.5 mm
スクリーンサイズ	56 mm
排気機能	調整可
シール	ソフトシール
取付方向	任意
適合または準拠規格	ISO 5599-1
手動操作	押側
ISOコード	269
制御方法	パイロット式
パイロット方式	内部パイロット
流れ方向	逆流不可
Overlap	Positive overlap
切換時間	20 ms
切換時間 (片側優先)	20 ms
定格	100 %
ロジック0を使った最大ポジティブテストパルス	3,800 μs
ロジック1を使った最大ネガティブテストパルス	4,900 μs
コイル特性	24 V DC: 2.7 W
許容電圧変動	+/- 10 %
作動流体	ISO8573-1:2010 [7:4:4]準拠の圧縮エア
作動/パイロット流体に注意	給油運転可能 (継続運転に必要)
耐振動	Transport application test with severity level 1 as per FN 942017-4 and EN 60068-2-6
耐衝撃性	衝撃テスト: 重要度レベル2 (FN 942017-5およびEN 60068-2-27準拠)
PWIS conformity	VDMA24364-B1/B2-L
流体温度	-10 ... 50 °C
音圧レベル	85 dB(A)
周囲温度	-10 ... 50 °C
質量	940 g
配線方式	M12x1
取付方法	サブベース 取付穴とねじ
パイロット排気ポート82	M5
パイロット排気ポート84	M5
エア接続ポート 1	サイズ2用マニホールブロック (ISO5599-1準拠)
エア接続ポート 2	サイズ2用マニホールブロック (ISO5599-1準拠)

特長	値
エア接続ポート 3	サイズ2用マニホールドブロック ( ISO5599-1 準拠 )
エア接続ポート 4	サイズ2用マニホールドブロック ( ISO5599-1 準拠 )
エア接続ポート 5	サイズ2用マニホールドブロック ( ISO5599-1 準拠 )
材質	RoHS対応
Material seals	HNBR NBR
Material housing	アルミダイカスト