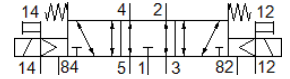
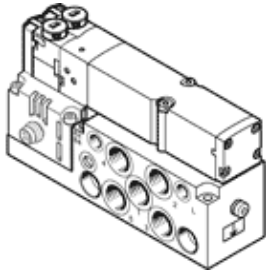


ソレノイドバルブ VMPA2-M1H-E-G1/8-PI

部品番号: 537967

FESTO

MPA-S/バルブターミナル用



データシート

| 特長 | 値 |
|--|--|
| バルブ機能 | 3位置5方弁エキゾーストセンタ |
| 操作方法 | 電気 |
| バルブサイズ | 20 mm |
| 標準流量 | 590 l/min |
| Operating pressure MPa | 0.3 ... 0.8 MPa |
| 使用圧力 | 3 ... 8 bar |
| 構造 | スプール弁 |
| リターン方式 | メカスプリング |
| 認証 | c UL us - Recognized (OL) |
| CEマーク | EU-EMVガイドライン準拠 in accordance with EU RoHS directive |
| UKCA marking (see declaration of conformity) | To UK instructions for EMC To UK RoHS instructions |
| 保護仕様 | IP65 組付状態による IEC 90529 |
| 排気機能 | 調整可 |
| シール | ソフトシール |
| 取付方向 | 任意 |
| 手動操作 | ロック式 押側 |
| 制御方法 | パイロット式 |
| パイロット方式 | 内部パイロット |
| 流れ方向 | 逆流不可 |
| Overlap | Positive overlap |
| 信号状態表示 | あり |
| Pilot pressure MPa | 0.3 ... 0.8 MPa |
| パイロット圧力 | 3 ... 8 bar |
| 真空使用 | なし |
| 標準流量 コネクタQS-8付時 | 590 l/min |
| 切換時間 off | 47 ms |
| 切換時間 on | 11 ms |
| 切換時間 | 23 ms |
| ロジック0を使った最大ポジティブテストパルス | 400 μs |
| ロジック1を使った最大ネガティブテストパルス | 900 μs |
| 許容電圧変動 | +/- 25 % |
| 作動流体 | ISO8573-1:2010 [7:4:4]準拠の圧縮エア |
| 作動/パイロット流体に注意 | 給油運転可能 (継続運転に必要) |
| 耐振動 | 重度レベル2 (FN 942017-4およびEN 60068-2-6) での輸送テスト |
| 耐衝撃性 | 衝撃テスト : 重要度レベル2 (FN 942017-5およびEN 60068-2-27準拠) |
| 耐酸性クラス : CRC | 1 - 腐食ストレス低 |
| PWIS conformity | VDMA24364-B1/B2-L |
| 保管温度 | -20 ... 40 °C |

| 特長 | 値 |
|------------------|------------------------------------|
| 流体温度 | -5 ... 50 °C |
| 相対湿度 | Max. 90% at 40 °C |
| 周囲温度 | -5 ... 50 °C |
| バルブ取付時の最高締付トルク | 0.65 Nm |
| 質量 | 325 g |
| 配線方式 | 4ピン M8x1 プラグ EN 60947-5-2 |
| 取付方法 | 取付穴 |
| エア接続ポート 1 | G1/8 |
| エア接続ポート 2 | G1/8 |
| エア接続ポート 3 | G1/8 |
| エア接続ポート 4 | G1/8 |
| エア接続ポート 5 | G1/8 |
| 材質 | RoHS対応 |
| Material seals | NBR |
| Material housing | アルミダイカスト |