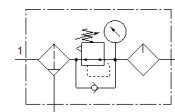
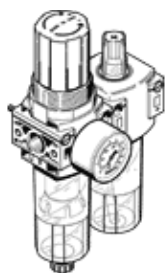


サービスユニット FRC-1/8-DB-7-MINI

部品番号: 537655

FESTO

フィルタ・レギュレータ(直動)・ルブリケータのコンビネーション、最高2次圧0.7MPa、フィルタエレメント40µm、圧力計付



データシート

| 特長 | 値 |
|---------------|---|
| サイズ | MINI |
| 幅 | 88 mm |
| シリーズ | DB |
| ロック機構 | ロック機能付調整ノブ |
| 取付方向 | 垂直±5° |
| ドレン | 手動回転 |
| 構造 | 3点セット |
| フィルタエレメントのサイズ | 40 µm |
| 制御機能 | 2次側排気による 反流れ方向 |
| 圧力計 | 圧力計付 |
| 使用圧力 | 1.5 ... 10 bar |
| 制御圧力範囲 | 0.5 ... 7 bar |
| 最大ヒステリシス | 0.5 bar |
| 標準流量 | >= 550 l/min |
| 作動流体 | ISO8573-1:2010 [-:-:-]準拠の圧縮エア 不活性ガス |
| 推奨潤滑油 | Festo純正オイル (1 l) 製品番号 : 152 811 (OFSW-32) ARAL Vitam GF 32 BP Energol HLP 32 ESSO Nuto H 32 MOBIL DTE 24 SHELL Tellus Oil DO 32 粘度範囲 : 32mm ² /s (40度時) ISO3448、VG32 |
| 耐酸性クラス : CRC | 1 |
| 出力エアの純度クラス | エア調質クラス ISO 8573-1:2010 [7:8:-] 不活性ガス |
| 流体温度 | -5 ... 50 °C |
| オイル、viscosity | ISO VG 32 |
| 周囲温度 | -5 ... 50 °C |
| 質量 | 300 g |
| 取付方法 | オプション ライン設備 取付穴 取付ブラケット |
| 圧力計ポート | G1/8 |
| エア接続ポート 1 | G1/8 |
| エア接続ポート 2 | G1/8 |
| 材質 シール | NBR |
| 材質 : 回転ノブ | POM |
| 材質 フィルタ | PE |
| 材質ハウジング | 強化PA |
| 材質 ボウル | PC |