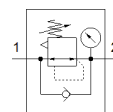
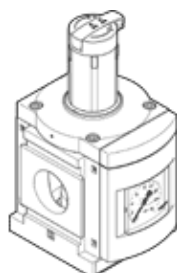


レギュレータ MS12-LR-G-D7-LD-AS

部品番号: 537148

FESTO

最高2次側圧力 : 1.2 MPa、圧力計付、ロック機構付調整ノブ、エアの流れ方向 : 左→右



データシート

特長	値
サイズ	12
シリーズ	MS
ロック機構	ロック機能付調整ノブ アクセサリによりロック可能
取付方向	任意
構造	パイロット式ダイヤフラムレギュレータ
制御機能	2次側圧力の安定 始動圧力補正機能 2次側排気による 反流れ方向
圧力計	圧力計付
Operating pressure MPa	0.08 ... 2.1 MPa
使用圧力	0.8 ... 21 bar
制御圧力範囲	0.5 ... 12 bar
Max. pressure hysteresis (MPa)	0.04 MPa
最大ヒステリシス	0.4 bar
Max. pressure hysteresis	5.8 psi
2次側の流量	<= 600 l/min
標準流量	13,000 ... 22,000 l/min
作動流体	ISO8573-1:2010 [7:4:4]準拠の圧縮エア 不活性ガス
耐酸性クラス : CRC	2 - 腐食ストレスほぼなし
PWIS conformity	VDMA24364-B1/B2-L
保管温度	-10 ... 60 °C
流体温度	-10 ... 60 °C
周囲温度	-10 ... 60 °C
質量	4,000 g
取付方法	ライン設備 取付ブラケット オプション
エア接続ポート 1	サブベース
エア接続ポート 2	サブベース
Material of cover	PA
材質	RoHS対応
Material control panel	強化PA POM
Material underneath cover	鍛造アルミ合金
Material seals	NBR
Material spring	バネ鋼
Material housing	アルミダイカスト
Material membrane	NBR
Material valve stem	鍛造アルミ合金 NBR ステンレス