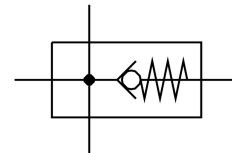


分岐モジュール MS4-FRM-1/4-I

製品番号: 536966

FESTO



データシート

| 特徴 | 値 |
|----------------|---|
| 取付位置 | 任意 |
| 構造 | 分岐モジュール 逆止機能付 |
| 作動電圧 | 0 bar...10 bar |
| 主流量の方向1→2の標準流量 | 1750 l/min |
| 上向き出口の標準流量 | 500 l/min |
| 下向き出口の標準流量 | 500 l/min |
| 作動流体 | ISO 8573-1:2010 [7:4:4]準拠の圧縮空気 不活性ガス |
| 使用流体/制御流体の情報 | 潤滑運転可(潤滑運転の場合は常に潤滑が必要) |
| 耐食性クラス KBK | 2 - 適度な耐食性 |
| LABS 認証 | VDMA24364-B1/B2-L |
| 保管温度 | -10 °C...60 °C |
| 食品産業における適合性 | 拡張マテリアル情報をご参照ください。 |
| 流体温度 | -10 °C...60 °C |
| 周囲温度 | -10 °C...60 °C |
| 製品質量 | 160 g |
| エア接続ポート 1 | G1/4 |
| 空気圧接続 2 | G1/4 |
| 空気圧ポート 3 | G1/4 |
| 空気圧接続 4 | G1/4 |
| マテリアルに関する注意事項 | RoHS準拠 |
| 材質ハウジング | アルミダイキャスト |