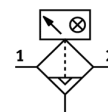
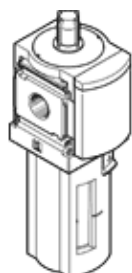


ファインフィルタ MS6-LFM-1/2-BUV-DA-Z

部品番号: 536850

FESTO

フィルタエレメント1 μ m、メタルガード、オートドレン、差圧インジケータ付、流れ方向右->左



データシート

特長	値
サイズ	6
シリーズ	MS
取付方向	垂直 $\pm 5^\circ$
フィルタエレメントのサイズ	1 μ m
ろ過度	99.99 %
ドレン	全自動
構造	繊維フィルタ
最高ドレン貯留量	38 cm ³
ボウルガード	メタルボウルとして内蔵
差圧計	オプトインディケータ
使用圧力	2 ... 12 bar
エア質による最大標準流量	950 l/min
エア質による最少標準流量	140 l/min
作動流体	ISO8573-1:2010 [6:8:4]準拠の圧縮エア 不活性ガス
耐酸性クラス : CRC	2
保管温度	-10 ... 60 °C
出力エアの純度クラス	ISO8573-1:2010 [2:7:3]準拠の圧縮エア
流体温度	5 ... 60 °C
残存量	0.5 mg/m ³
周囲温度	5 ... 60 °C
質量	820 g
取付方法	オプション ライン設備 アクセサリ
エア接続ポート 1	G1/2
エア接続ポート 2	G1/2
材質	銅、PTFEフリー RoHS対応
材質 シール	NBR
材質 フィルタ	ホウケイ酸ファイバー
材質 ハウジング	アルミダイカスト
材質 ボウル	鍛造アルミ合金