

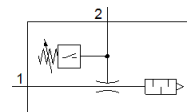
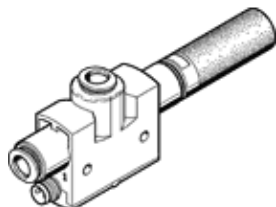
真空エジェクタ

VN-07-H-T4-PQ2-VQ2-O1-P

部品番号: 536800

FESTO

標準、高真空タイプ、ハウジング幅18mm、T形、ワンタッチコネクタ-サイレンサ形



データシート

特長	値
オリフィス径、Lavalノズル	0.7 mm
スクリーンサイズ	16 mm
構造：サイレンサ	3方弁ノーマルオープン
取付方向	任意
エジェクタ特性	高真空 標準
内蔵機能	Pressure sensor サイレンサ
構造	T形
短絡保護	パルス
測定装置	相対圧力
測定原理	ピエゾ抵抗式
測定方法	比例
スイッチング機能	ノーマルオープン接点
切換機能	スレッシュホールド補正 固定ヒステリシスの基準値
誤極性保護	全ての電気配線に適用
表示タイプ	LED
Threshold value setting range	-100 ... 0 kPa
オプション設定	Teach-In
切換状態表示	LED
電圧調整範囲	-1 ... 0 bar
Threshold value setting range	-14.5 ... 0 psi
Operating pressure for max. suction rate (MPa)	0.3 MPa
最大吸込流量時の使用圧力	3 bar
Operating pressure for max. suction rate (psi)	43.5 psi
Operating pressure MPa	0.1 ... 0.8 MPa
使用圧力	1 ... 8 bar
Operating pressure	14.5 ... 116 psi
Operating pressure for max. vacuum (MPa)	0.44 MPa
最高真空圧時の使用圧力	4.4 bar
Operating pressure for max. vacuum (psi)	63.8 psi
最大真空圧力	92 %
Nominal operating pressure	0.6 MPa
使用圧力	6 bar
Nominal operating pressure (psi)	87 psi
最大吸込流量	16.2 l/min
応答時間	<= 4 ms
応答時間 (ON)	<= 4 ms
使用電圧範囲 (DC)	15 ... 30 V
保護回路	MZ、MY、MEコイルに連結
最大出力電流	100 mA
残存電流	<= 0.3 mA

特長	値
残存リップル	10 %
出力スイッチ	PNP
電圧降下	≤ 1.5 V
過負荷度	可能
認証	RCM Mark
KC mark	KC-EMV
CEマーク	EU-EMVガイドライン準拠
UKCA marking (see declaration of conformity)	To UK instructions for EMC
作動流体	ISO8573-1:2010 [7:4:4]準拠の圧縮エア
作動/パイロット流体に注意	給油運転不可
耐酸性クラス：CRC	1 - 腐食ストレス低
PWIS conformity	VDMA24364-B1/B2-L
流体温度	0 ... 60 °C
推奨洗浄方法	石鹼の泡
呼び使用圧力での騒音レベル	66 dB(A)
保護仕様	IP40
周囲温度	0 ... 50 °C
最大締付トルク	0.6 Nm
Pressure measurement range	-100 ... 0 kPa
表示圧力範囲	-1 ... 0 bar
Pressure measurement range	-14.5 ... 0 psi
質量	36 g
精度：FS	1.5 %FS
ヒステリシスFS	2 %FS
長期ドリフト	±0.5% (FS max.)
スイッチングポイントの温度係数	0.05 %/K
配線方式	3ピン M8
取付方法	取付穴
エア接続ポート 1	QS-6
エア接続ポート 3	サイレンサ
真空接続ポート	QS-6
Material seals	NBR
Material receiver nozzle	POM
Material housing	強化POM
Material fibre-optic	PC
Material silencer	PE
Material connector housing	真鍮 PA ニッケルクロムメッキ
Material transmitter nozzle	鍛造アルミ合金
Material keypad	POM
Material fitting	真鍮 ニッケルメッキ