

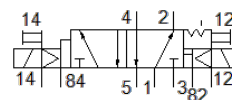
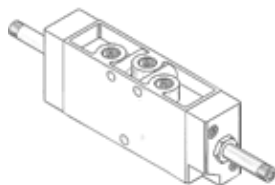
# ソレノイドバルブ

## JMFDH-5-1/8-EX

部品番号: 536193

FESTO

マニュアル操作付



## データシート

特長	値
バルブ機能	5方弁ダブル片側信号優先
操作方法	電気
幅	26 mm
標準流量	600 l/min
Operating pressure MPa	0.25 ... 0.8 MPa
使用圧力	2.5 ... 8 bar
構造	ポペット弁
CEマーク	EU-Ex保護ガイドライン ( ATEX ) 準拠
EU外での防爆認証	EPL Db (GB) EPL Gb (GB)
UKCA marking (see declaration of conformity)	To UK EX instructions
ATEXカテゴリ ガス	II 2G
ATEXカテゴリ 粉塵	II 2D
ガス防爆	Ex h IIC T4 Gb
粉塵防爆	Ex h IIIC T130°C Db
防爆発火等級	-5°C ≤ Ta ≤ +40°C
保護仕様	IP65
オリフィス径	5 mm
スクリーンサイズ	27 mm
排気機能	調整可
シール	ソフトシール
取付方向	任意
手動操作	ロック式
制御方法	パイロット式
流れ方向	逆流不可
Overlap	Underlap
スイッチング周波数	16 Hz
切換時間	16 ms
ロジック0を使った最大ポジティブテストパルス	2,200 μs
ロジック1を使った最大ネガティブテストパルス	3,700 μs
コイル特性	ソレノイドコイルを参照してください。別途注文してください
作動流体	ISO8573-1:2010 [7:4:4]準拠の圧縮エア
作動/パイロット流体に注意	給油運転可能 ( 継続運転に必要 )
耐酸性クラス: CRC	1 - 腐食ストレス低
PWIS conformity	VDMA24364-B1/B2-L
保管温度	-20 ... 60 °C
流体温度	-5 ... 40 °C
周囲温度	-5 ... 40 °C
質量	260 g
配線方式	Fコイル経由、別途注文
取付方法	マニホールド 取付穴 オプション
呼吸ポート	M5

特長	値
パイロット排気ポート82	M5
パイロット排気ポート84	M5
エア接続ポート 1	G1/8
エア接続ポート 2	G1/8
エア接続ポート 3	G1/8
エア接続ポート 4	G1/8
エア接続ポート 5	G1/8
材質	RoHS対応
Material seals	NBR TPE-U(PU)
Material housing	アルミダイカスト