

# 空気圧バルブ VL-5/3E-3/8-B-EX

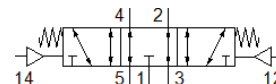
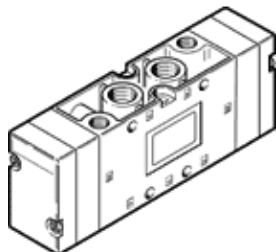
部品番号: 536051

Classic - nicht für Neukonstruktionen verwenden

FESTO

5/3弁、エグゾーストセンタ

Modern alternatives can be found by entering the first four characters of the type code in the search field.



## データシート

| 特長   | 値                             |
|--|-------------------------------|
| バルブ機能  | 3位置5方弁エグゾーストセンタ               |
| 操作方法   | 空気圧                           |
| 幅  | 40 mm                         |
| 標準流量   | 2,200 l/min                   |
| Operating pressure MPa                       | -0.09 ... 1 MPa               |
| 使用圧力   | -0.9 ... 10 bar               |
| 構造   | スプール弁                         |
| リターン方式                                       | メカスプリング                       |
| CEマーク  | EU-Ex保護ガイドライン ( ATEX ) 準拠     |
| UKCA marking (see declaration of conformity) | To UK EX instructions         |
| ATEXカテゴリ ガス                                  | II 2G                         |
| ATEXカテゴリ 粉塵                                  | II 2D                         |
| ガス防爆   | Ex h IIC T4 Gb                |
| 粉塵防爆   | Ex h IIIC T130°C Db           |
| 防爆発火等級                                       | -10°C ≤ Ta ≤ +60°C            |
| EU外での防爆認証                                    | EPL Db (GB)<br>EPL Gb (GB)    |
| オリフィス径                                       | 12 mm                         |
| スクリーンサイズ                                     | 41 mm                         |
| 排気機能   | 調整可                           |
| シール  | ソフトシール                        |
| 取付方向   | 任意                            |
| 手動操作   | なし                            |
| 制御方法   | 直動                            |
| パイロット方式                                      | 外部パイロット                       |
| 流れ方向   | 逆流可能                          |
| Overlap                                      | Positive overlap              |
| Pilot pressure MPa                           | 0.3 ... 1 MPa                 |
| パイロット圧力                                      | 3 ... 10 bar                  |
| スイッチング周波数                                    | 3 Hz                          |
| 切換時間 off                                     | 28 ms                         |
| 切換時間 on                                      | 7 ms                          |
| 切換時間   | 83 ms                         |
| 作動流体   | ISO8573-1:2010 [7:4:4]準拠の圧縮エア |
| 作動/パイロット流体に注意                                | 給油運転可能 ( 継続運転に必要 )            |
| 耐酸性クラス: CRC                                  | 1 - 腐食ストレス低                   |
| PWIS conformity                              | VDMA24364-B1/B2-L             |
| 保管温度   | -40 ... 60 °C                 |
| 流体温度   | -10 ... 60 °C                 |
| パイロット流体                                      | ISO8573-1:2010 [7:4:4]準拠の圧縮エア |
| 周囲温度   | -10 ... 60 °C                 |
| 質量   | 680 g                         |

| 特長               | 値        |
|------------------|----------|
| 取付方法             | 取付穴      |
| パイロット接続ポート12     | G1/8     |
| パイロット接続ポート14     | G1/8     |
| エア接続ポート 1        | G3/8     |
| エア接続ポート 2        | G3/8     |
| エア接続ポート 3        | G3/8     |
| エア接続ポート 4        | G3/8     |
| エア接続ポート 5        | G3/8     |
| 材質               | RoHS対応   |
| Material seals   | NBR      |
| Material housing | アルミダイカスト |