

# 空気圧バルブ VL-5/3E-1/8-B-EX

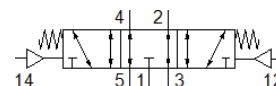
部品番号: 536049

Classic - nicht für Neukonstruktionen verwenden

FESTO

5/3弁、エグゾーストセンタ

Modern alternatives can be found by entering the first four characters of the type code in the search field.



## データシート

特長	値
バルブ機能	3位置5方弁エグゾーストセンタ
操作方法	空気圧
幅	26 mm
標準流量	1,000 l/min
Operating pressure MPa	-0.09 ... 1 MPa
使用圧力	-0.9 ... 10 bar
構造	スプール弁
リターン方式	メカスプリング
CEマーク	EU-Ex保護ガイドライン ( ATEX ) 準拠
UKCA marking (see declaration of conformity)	To UK EX instructions
ATEXカテゴリ ガス	II 2G
ATEXカテゴリ 粉塵	II 2D
ガス防爆	Ex h IIC T4 Gb
粉塵防爆	Ex h IIIC T130°C Db
防爆発火等級	-10°C ≤ Ta ≤ +60°C
EU外での防爆認証	EPL Db (GB) EPL Gb (GB)
オリフィス径	8 mm
スクリーンサイズ	27 mm
排気機能	調整可
シール	ソフトシール
取付方向	任意
手動操作	なし
制御方法	直動
パイロット方式	外部パイロット
流れ方向	逆流可能
Overlap	Positive overlap
Pilot pressure MPa	0.3 ... 1 MPa
パイロット圧力	3 ... 10 bar
スイッチング周波数	3 Hz
切換時間 off	14 ms
切換時間 on	5 ms
切換時間	24 ms
作動流体	ISO8573-1:2010 [7:4:4]準拠の圧縮エア
作動/パイロット流体に注意	給油運転可能 ( 継続運転に必要 )
耐酸性クラス: CRC	1 - 腐食ストレス低
PWIS conformity	VDMA24364-B1/B2-L
保管温度	-40 ... 60 °C
流体温度	-10 ... 60 °C
パイロット流体	ISO8573-1:2010 [7:4:4]準拠の圧縮エア
周囲温度	-10 ... 60 °C
質量	320 g

特長	値
取付方法	取付穴
パイロット接続ポート12	G1/8
パイロット接続ポート14	G1/8
エア接続ポート 1	G1/8
エア接続ポート 2	G1/8
エア接続ポート 3	G1/8
エア接続ポート 4	G1/8
エア接続ポート 5	G1/8
材質	RoHS対応
Material seals	NBR
Material housing	アルミダイカスト