

# 空気圧バルブ VL-5-1/4-B-EX

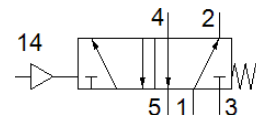
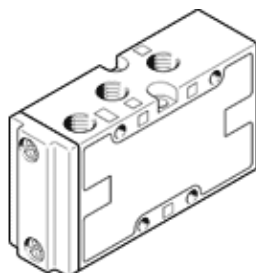
部品番号: 536041

Classic - nicht für Neukonstruktionen verwenden

5/2弁、空気圧作動、スプリングリターン付

Modern alternatives can be found by entering the first four characters of the type code in the search field.

FESTO



## データシート

特長	値
バルブ機能	5方弁シングル
操作方法	空気圧
幅	32 mm
標準流量	1,300 l/min
Operating pressure MPa	0 ... 1 MPa
使用圧力	0 ... 10 bar
構造	ポペット弁
リターン方式	メカスプリング
CEマーク	EU-Ex保護ガイドライン ( ATEX ) 準拠
UKCA marking (see declaration of conformity)	To UK EX instructions
ATEXカテゴリ ガス	II 2G
ATEXカテゴリ 粉塵	II 2D
ガス防爆	Ex h IIC T4 Gb
粉塵防爆	Ex h IIIIC T130°C Db
防爆発火等級	-10°C ≤ Ta ≤ +60°C
EU外での防爆認証	EPL Db (GB) EPL Gb (GB)
オリフィス径	7 mm
スクリーンサイズ	33 mm
排気機能	調整可
シール	ソフトシール
取付方向	任意
手動操作	なし
制御方法	直動
パイロット方式	外部パイロット
流れ方向	逆流れ不可
Overlap	Underlap
Pilot pressure MPa	0.15 ... 1 MPa
パイロット圧力	1.5 ... 10 bar
b バルブ	0.29
Cバルブ	5.5 l/sbar
スイッチング周波数	3 Hz
切換時間 off	12 ms
切換時間 on	2 ms
作動流体	ISO8573-1:2010 [7:4:4]準拠の圧縮エア
作動/パイロット流体に注意	給油運転可能 ( 継続運転に必要 )
耐酸性クラス : CRC	1 - 腐食ストレス低
PWIS conformity	VDMA24364-B1/B2-L
保管温度	-40 ... 60 °C
流体温度	-10 ... 60 °C
パイロット流体	ISO8573-1:2010 [7:4:4]準拠の圧縮エア
周囲温度	-10 ... 60 °C

特長	値
質量	240 g
取付方法	取付穴
パイロット接続ポート14	G1/8
エア接続ポート 1	G1/4
エア接続ポート 2	G1/4
エア接続ポート 3	G1/4
エア接続ポート 4	G1/4
エア接続ポート 5	G1/4
材質	RoHS対応
Material seals	NBR PU
Material housing	アルミダイカスト