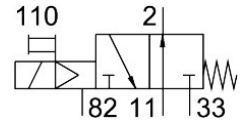
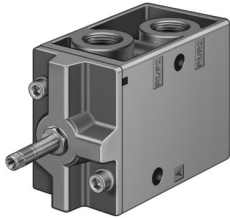


ソレノイドバルブ MOFH-3-1/2-EX

製品番号: 535905

FESTO



データシート

特徴	値
バルブ機能	3ポート, NO
操作方法	電動
幅	52 mm
標準公称流量(DIN 1343)	3700 L/min
空気圧作動ポート	G1/2
作動電圧	ソレノイドコイル経由, 別途要注文
使用圧力	0.15 MPa...0.8 MPa
作動圧力	1.5 bar...8 bar
構造	プレートシート
リセット方法	メカスプリング
CEマーク(適合性宣言を参照)	EU防爆指令 (ATEX) に基づく
EU 域外時の EX 保護認証	EPL Db(GB) EPL Gb(GB)
UKCA マーク (適合性宣言を参照)	UK 防爆(EX)規定に準拠
ATEXカテゴリ ガス	II 2G
ATEXカテゴリ ダスト	II 2D
防爆保護タイプ ガス	Ex h IIC T4 Gb
防爆保護タイプ ダスト	Ex h IIIC T130°C Db
防爆周囲温度	-5°C <= Ta <= +40°C
保護等級	IP65
呼び径	14 mm
グリッド寸法	69 mm
排気機能	スロットル調整可
シーリング原理	ソフト
取付位置	任意
手動操作	ロック
制御方法	パイロット式
流れ方向	逆流不可
被服	ネガティブオーバーラップ
b値	0.3
切換時間 オフ	90 ms
切換時間 オン	18 ms

特徴	値
0 信号時の最大ポジティブテストパルス	2200 μs
1 信号での最大ネガティブテストパルス	3700 μs
コイル特性値	ソレノイドコイル参照, 別途要注文
防爆	ゾーン 1 (ATEX) ゾーン 1 (UKEX) ゾーン 2 (ATEX) ゾーン 21 (ATEX) ゾーン 21 (UKEX) ゾーン 22 (ATEX)
作動流体	ISO 8573-1:2010 [7:4:4] 準拠の圧縮空気
使用流体/制御流体の情報	潤滑運転可 (潤滑運転の場合は常に潤滑が必要)
耐食性クラス KBK	1 - 低耐腐食性
LABS 認証	VDMA24364-B1/B2-L
保管温度	-20 °C...60 °C
流体温度	-5 °C...40 °C
周囲温度	-5 °C...40 °C
製品質量	1100 g
電気接続	Fコイル経由, 別途注文要
取付方法	オプション: マニホールドレール 取付穴付
通気口接続部	M5
パイロット排気82 接続部	M5
エア接続ポート 1	G1/2
エア接続ポート 11	G1/2
空気圧接続 2	G1/2
空気圧ポート 3	G1/2
エア接続ポート 33	G1/2
マテリアルに関する注意事項	RoHS 準拠
材質 シール	NBR
材質 ハウジング	アルミダイキャスト