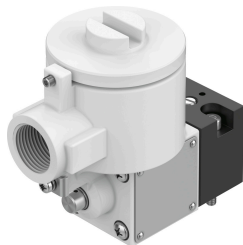


パイロットバルブ MGXDH-3/2-1.2-230AC-EX

製品番号: 535617

FESTO



データシート

特徴	値
バルブ機能	3/2 クローズ, 単安定
操作方法	電動
使用圧力	-0.09 MPa...0.8 MPa -13.05 000032...116 000032
作動電圧	-0.9 bar...8 bar
構造	On-Offバルブ
リセット方法	メカスプリング
CEマーク(適合性宣言を参照)	EU防爆指令 (ATEX) に基づく
EU 域外時の EX 保護認証	EPL Db(CN) EPL Db (IEC-EX) EPL Gb (CN) EPL Gb(IEC-EX)
証明書発行機関	ATEX: CML 15 ATEX 1119X CCC-Ex: 2020322307001701 IEC: IECEx CML 17.0147X
ATEXカテゴリ ガス	II 2G
ATEXカテゴリ ダスト	II 2D
防爆保護タイプ ガス	ATEX : Ex db IIC T4 Gb CCC-Ex: Ex d IIC T3/T6 Gb
防爆保護タイプ ダスト	Ex tb IIIC T135°C Db
防爆周囲温度	ATEX : -65°C ≤ Ta ≤ +40°C CCC-Ex : -20°C ≤ Ta ≤ +40°C
保護等級	IP66
手動操作	口ック
流れ方向	反転負荷
スイッチオン時間	100%
絶縁クラス	H
コイル特性値	AC230V : 50/60Hz, 起動電力10.0VA, 保持電力6.0VA
許容周波数変動	±10%

特徴	値
防爆	ゾーン 1 (ATEX) ゾーン 1 (CN) ゾーン 1 (IEC-EX) ゾーン 2 (ATEX) ゾーン 21 (ATEX) ゾーン 21 (CN) ゾーン 21 (IEC-EX) ゾーン 22 (ATEX)
作動流体	ISO 8573-1:2010 [7:4:4] 準拠の圧縮空気
使用流体/制御流体の情報	潤滑運転可 (潤滑運転の場合は常に潤滑が必要)
耐食性クラス KBK	2 - 適度な耐食性
LABS 認証	VDMA24364-ゾーン III
周囲温度	-20 °C...80 °C
取付方法	CNOMO
マテリアルに関する注意事項	RoHS 準拠